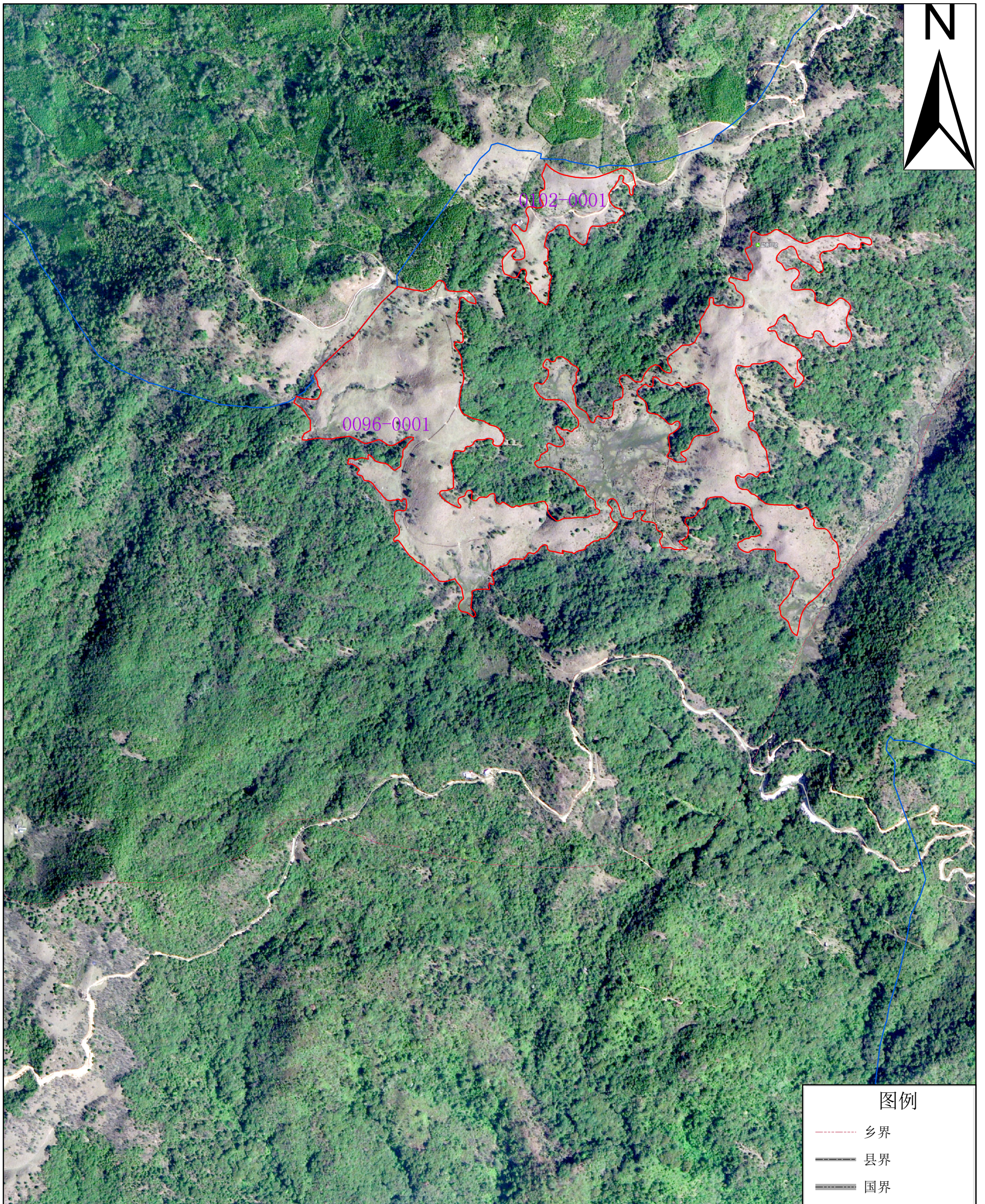


# 盈江县勐弄乡基本草原及基本草原储备区位置示意图（4-1）



图例

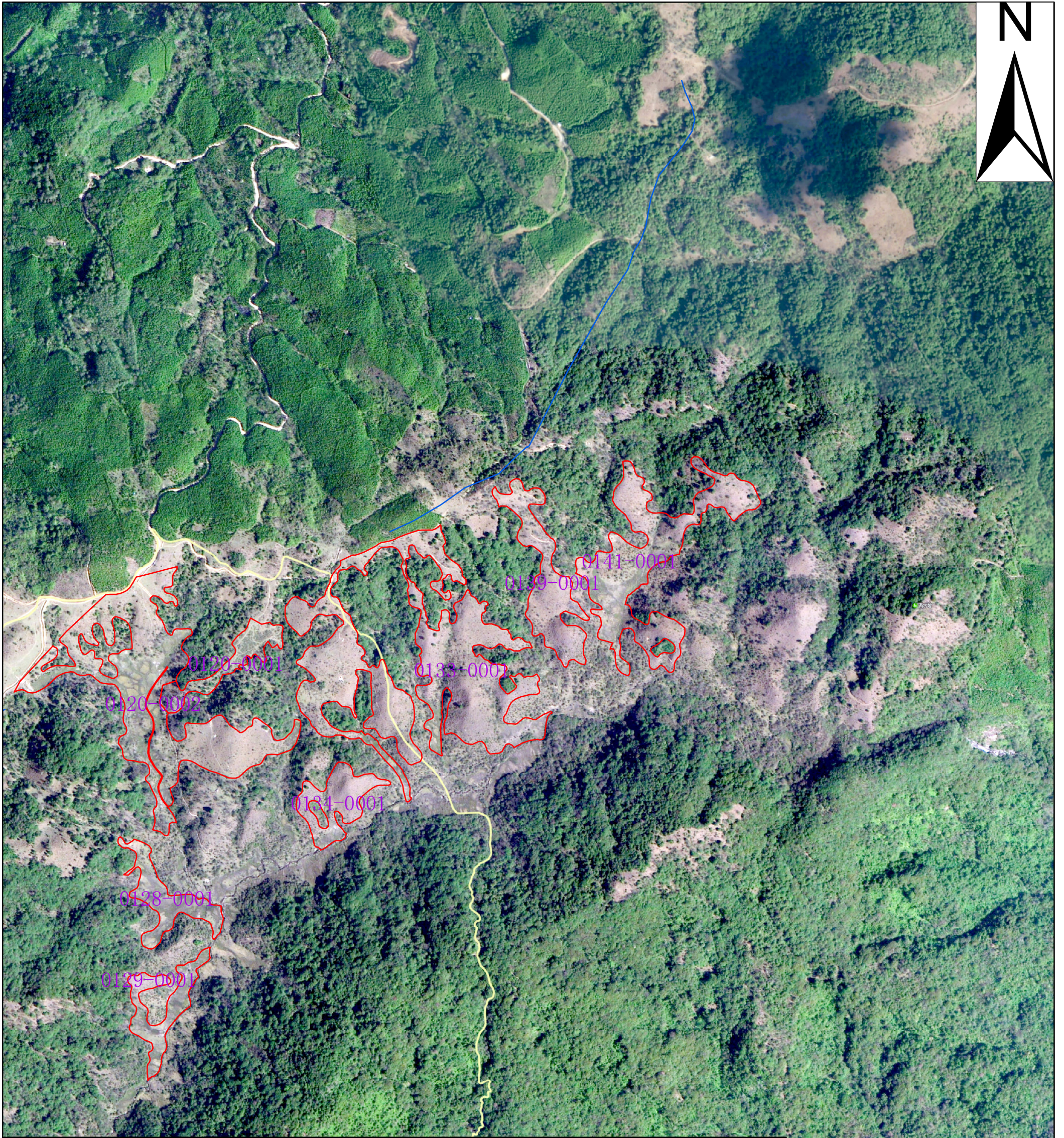
- 乡界
- 县界
- 国界
- 村界
- 国有林界
- 保护区界
- 0139-0004 草班-小班
- 基本草原储备区
- 基本草原

基本草原及基本草原储备区小班注记表

乡（镇）	草班号	小班号	面积（公顷）	划定情况
勐弄乡	0102	0001	5.4682	纳入基本草原
勐弄乡	0096	0001	63.0271	纳入基本草原

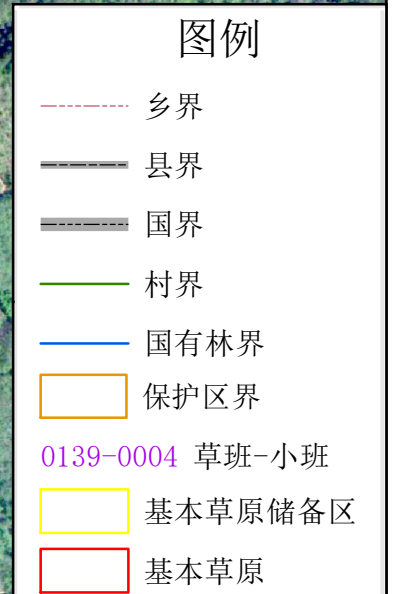
比例尺：1:10000

# 盈江县勐弄乡基本草原及基本草原储备区位置示意图（4-2）



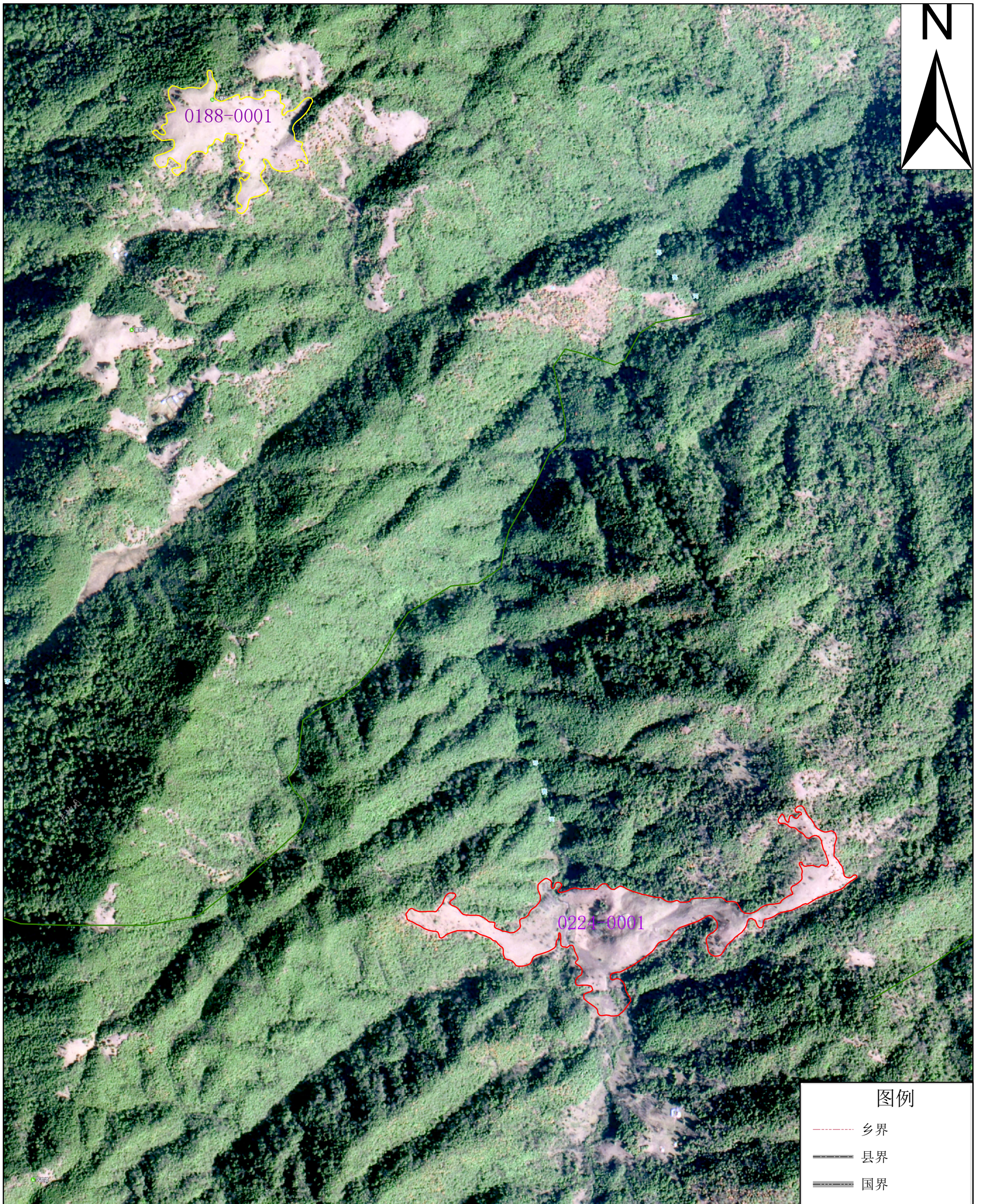
基本草原及基本草原储备区小班注记表

乡（镇）	草班号	小班号	面积（公顷）	划定情况
勐弄乡	0133	0001	16.7809	纳入基本草原
勐弄乡	0129	0001	2.1595	纳入基本草原
勐弄乡	0120	0001	1.862	纳入基本草原
勐弄乡	0128	0001	2.3207	纳入基本草原
勐弄乡	0139	0001	3.9469	纳入基本草原
勐弄乡	0141	0001	8.3116	纳入基本草原
勐弄乡	0134	0001	2.3977	纳入基本草原
勐弄乡	0120	0002	12.9318	纳入基本草原

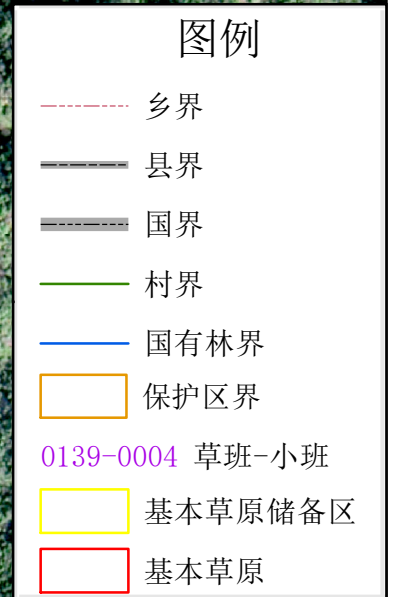


比例尺：1:10000

# 盈江县勐弄乡基本草原及基本草原储备区位置示意图（4-3）

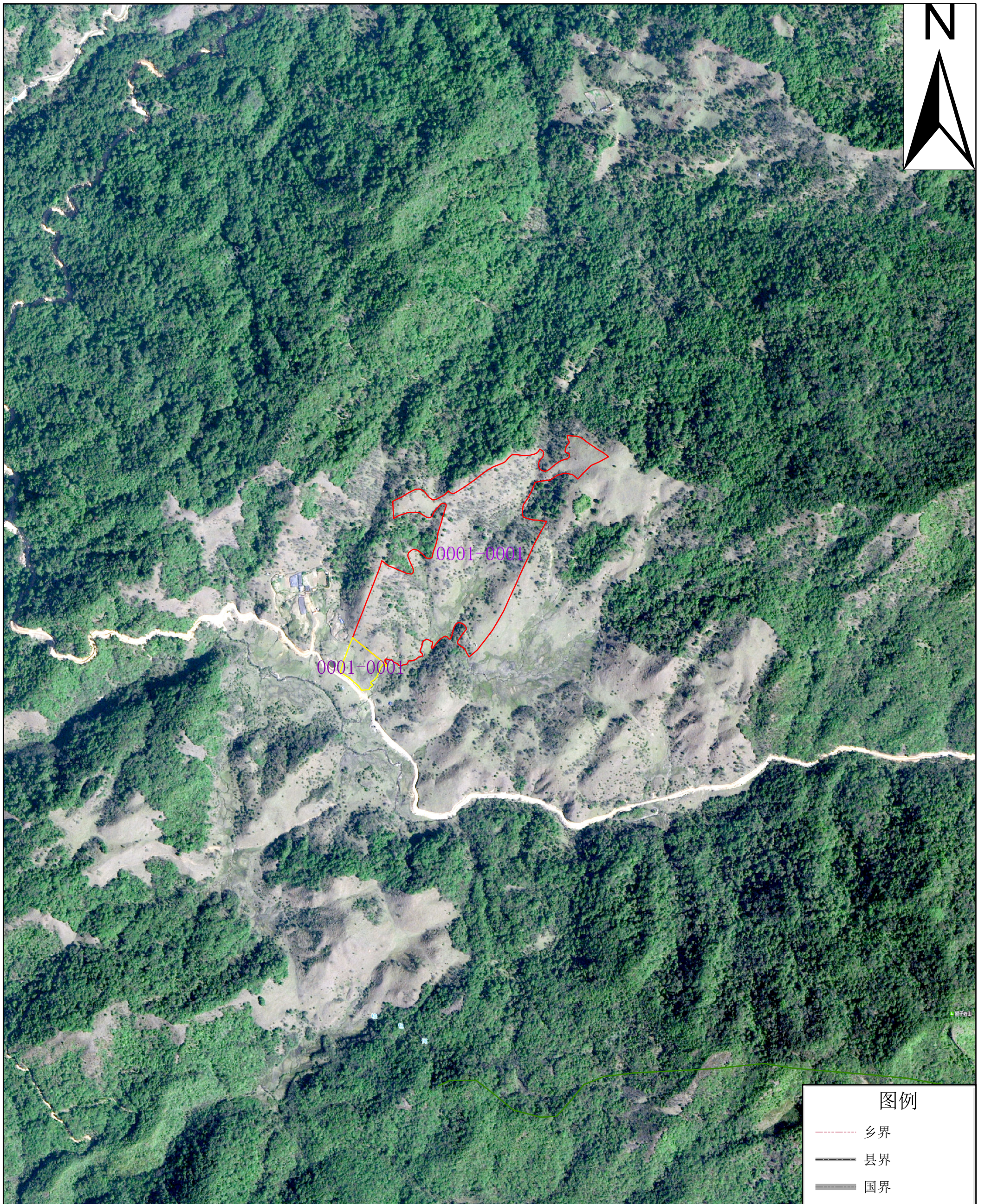


基本草原及基本草原储备区小班注记表				
乡（镇）	草班号	小班号	面积（公顷）	划定情况
勐弄乡	0224	0001	15.9816	纳入基本草原
勐弄乡	0188	0001	7.7454	纳入基本草原储备区



比例尺：1:10000

# 盈江县勐弄乡基本草原及基本草原储备区位置示意图（4-4）



图例

- 乡界
- 县界
- 国界
- 村界
- 国有林界
- 保护区界
- 0139-0004 草班-小班
- 基本草原储备区
- 基本草原

## 基本草原及基本草原储备区小班注记表

乡（镇）	草班号	小班号	面积（公顷）	划定情况
勐弄乡	0001	0001	18.596	纳入基本草原
勐弄乡	0001	0001	1.0367	纳入基本草原储备区

比例尺：1:10000