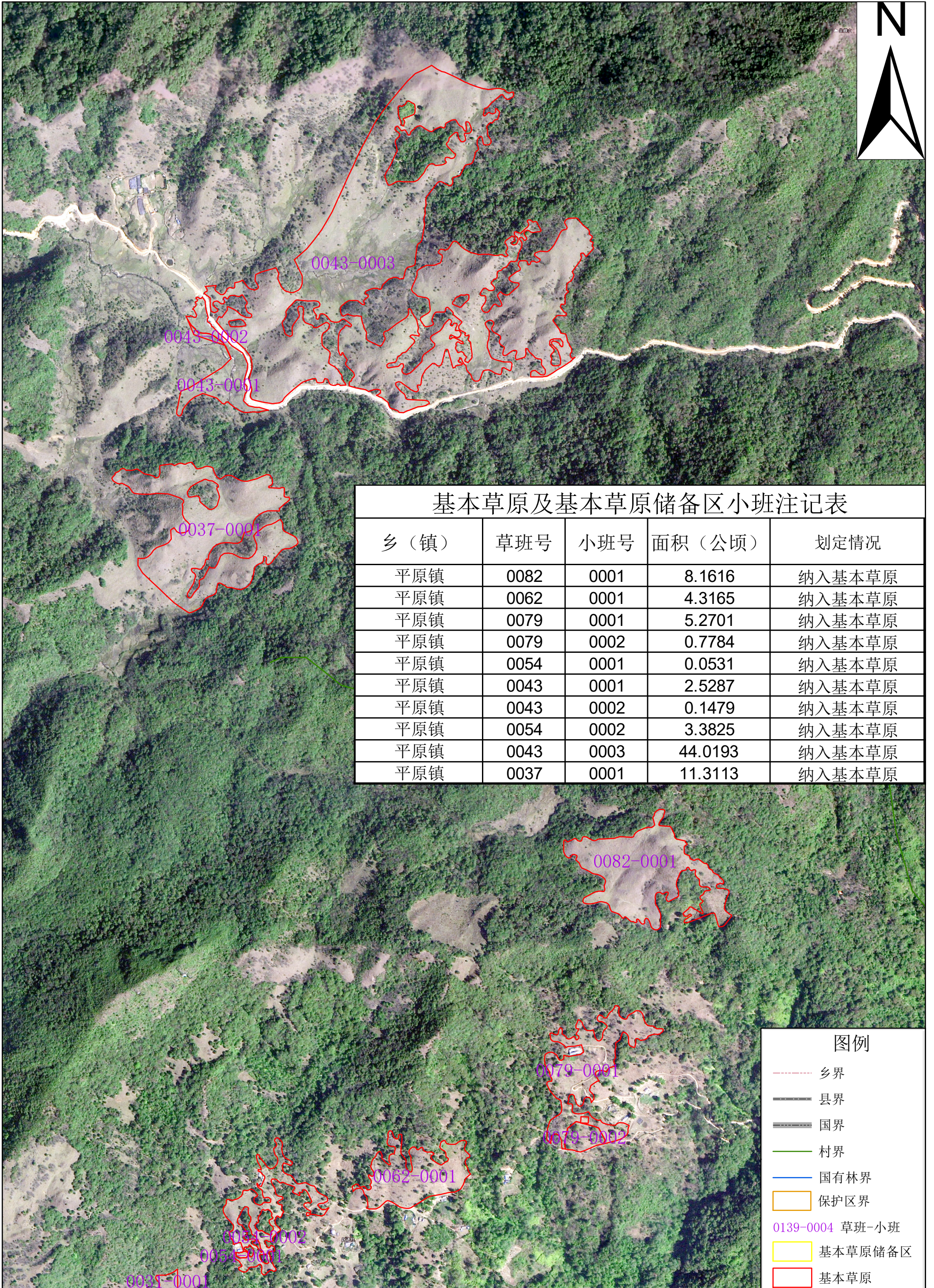


# 盈江县平原镇基本草原及基本草原储备区位置示意图（4-1）



乡（镇）	草班号	小班号	面积（公顷）	划定情况
平原镇	0082	0001	8.1616	纳入基本草原
平原镇	0062	0001	4.3165	纳入基本草原
平原镇	0079	0001	5.2701	纳入基本草原
平原镇	0079	0002	0.7784	纳入基本草原
平原镇	0054	0001	0.0531	纳入基本草原
平原镇	0043	0001	2.5287	纳入基本草原
平原镇	0043	0002	0.1479	纳入基本草原
平原镇	0054	0002	3.3825	纳入基本草原
平原镇	0043	0003	44.0193	纳入基本草原
平原镇	0037	0001	11.3113	纳入基本草原

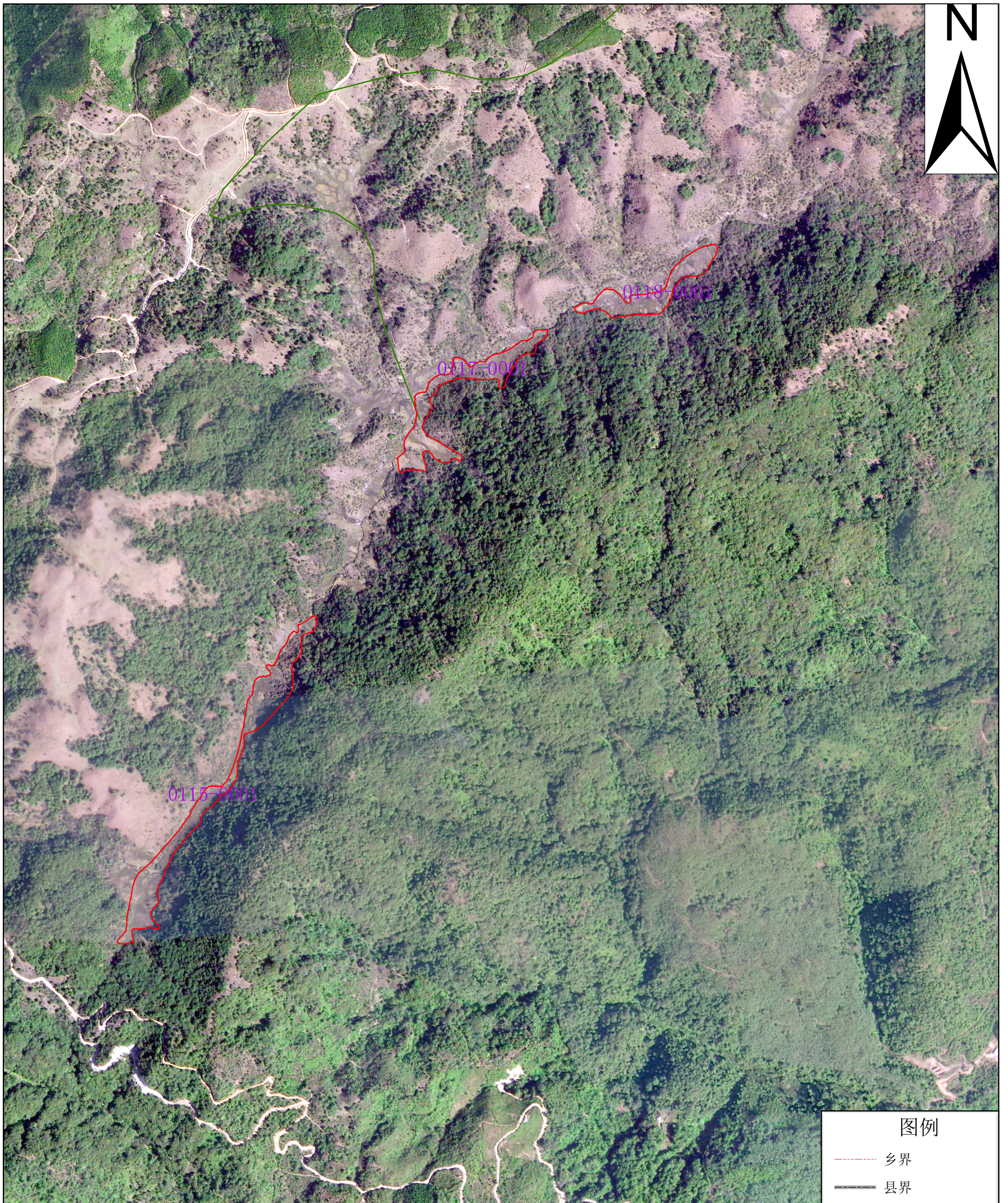
**图例**

- 乡界
- 县界
- 国界
- 村界
- 国有林界
- 保护区界
- 0139-0004 草班-小班
- 基本草原储备区
- 基本草原

比例尺：1:10000

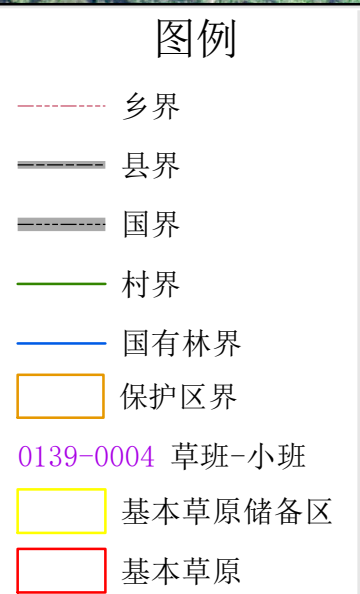


# 盈江县平原镇基本草原及基本草原储备区位置示意图（4-3）



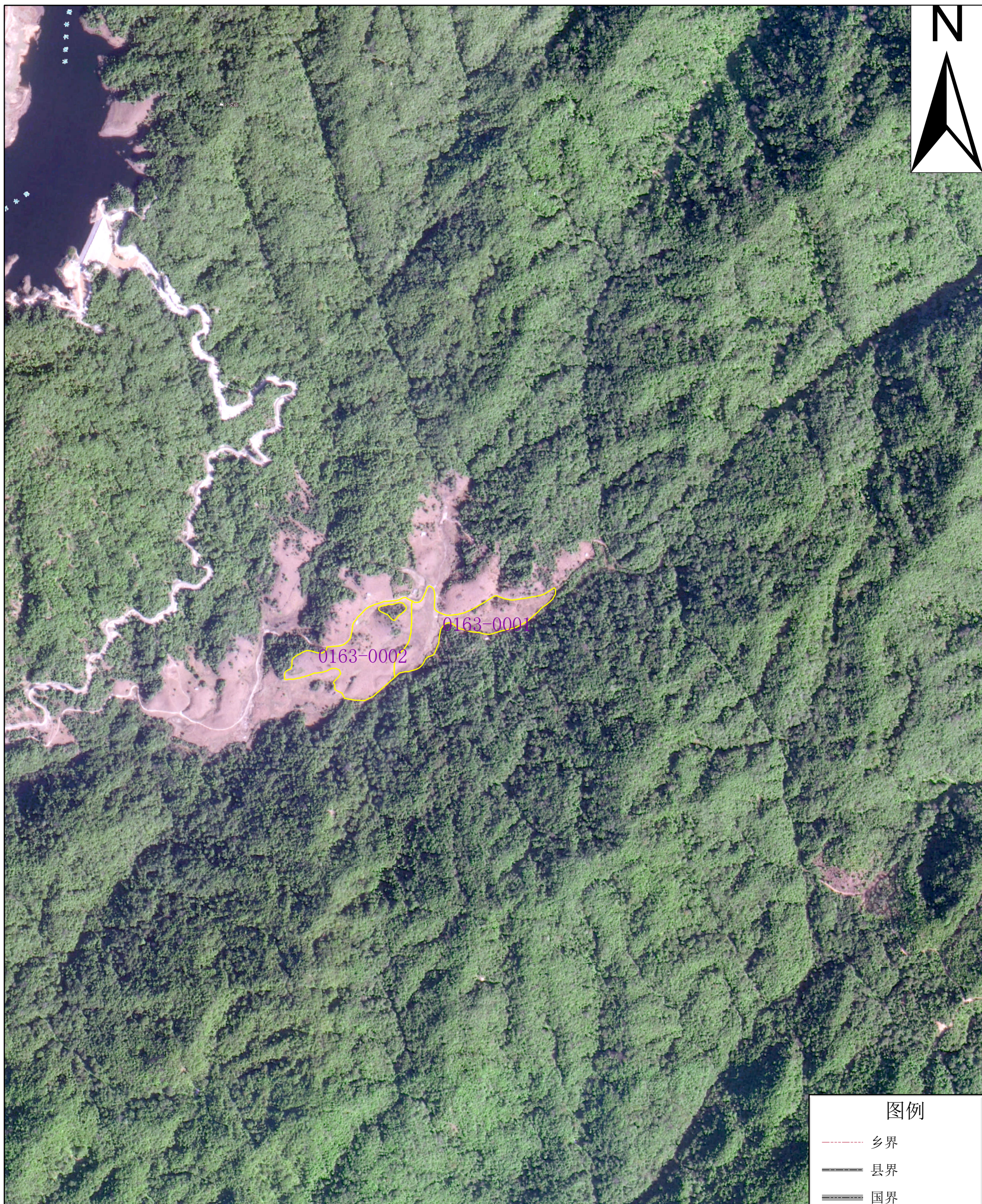
### 基本草原及基本草原储备区小班注记表

乡（镇）	草班号	小班号	面积（公顷）	划定情况
平原镇	0117	0001	3.0487	纳入基本草原
平原镇	0118	0001	2.089	纳入基本草原
平原镇	0115	0001	4.7942	纳入基本草原



比例尺：1:10000

# 盈江县平原镇基本草原及基本草原储备区位置示意图（4-4）



图例

- 乡界
- 县界
- 国界
- 村界
- 国有林界
- 保护区界
- 0139-0004 草班-小班
- 基本草原储备区
- 基本草原

基本草原及基本草原储备区小班注记表

乡（镇）	草班号	小班号	面积（公顷）	划定情况
平原镇	0163	0001	3.7228	纳入基本草原储备区
平原镇	0163	0002	4.8568	纳入基本草原储备区

比例尺：1:10000