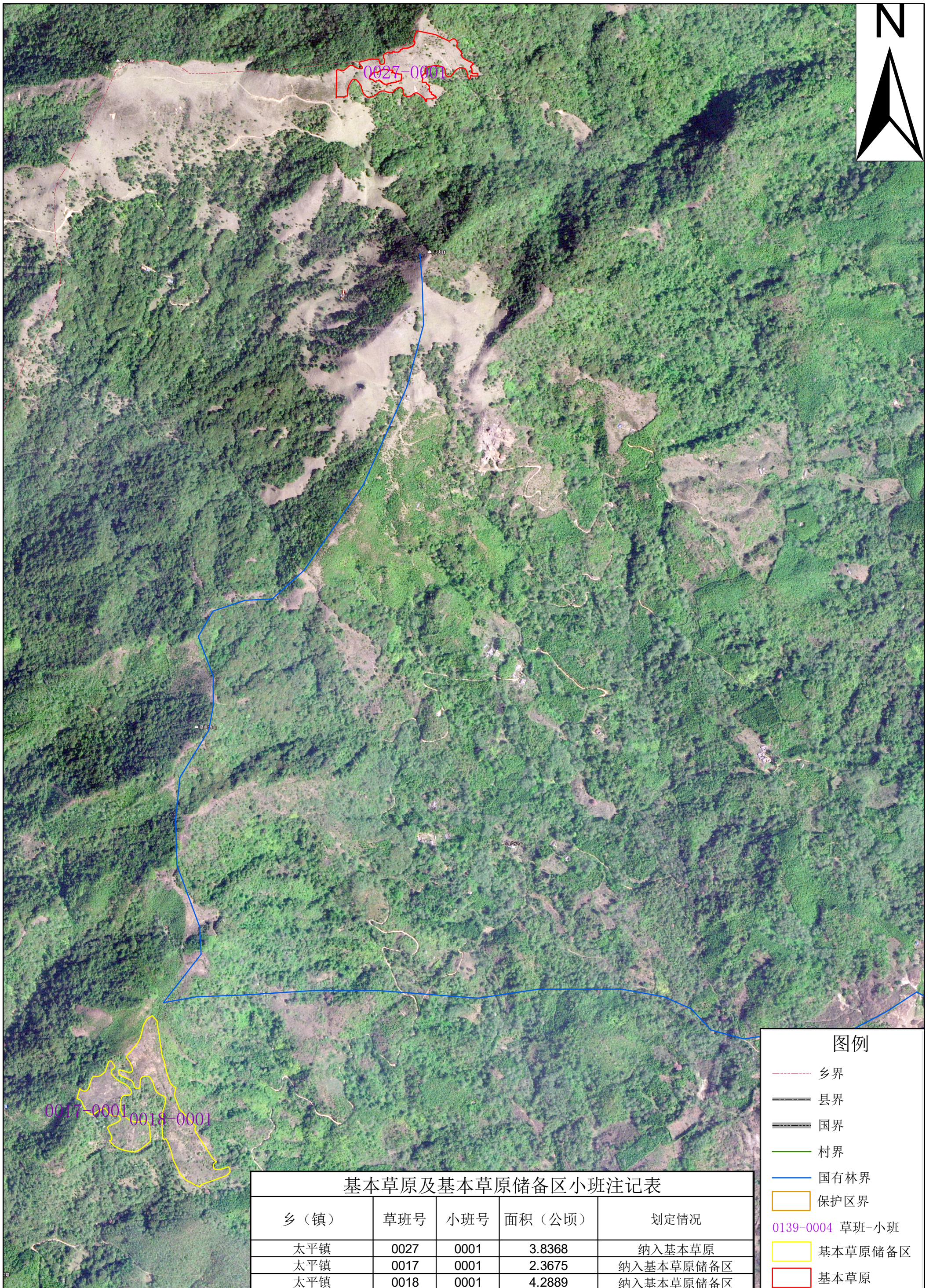


盈江县太平镇基本草原及基本草原储备区位置示意图（2-1）



图例

- 乡界
- 县界
- 国界
- 村界
- 国有林界
- 保护区界
- 0139-0004 草班-小班
- 基本草原储备区
- 基本草原

基本草原及基本草原储备区小班注记表

乡（镇）	草班号	小班号	面积（公顷）	划定情况
太平镇	0027	0001	3.8368	纳入基本草原
太平镇	0017	0001	2.3675	纳入基本草原储备区
太平镇	0018	0001	4.2889	纳入基本草原储备区

比例尺：1:10000

盈江县太平镇基本草原及基本草原储备区位置示意图（2-2）



图例

- - - - 乡界
- — — — 县界
- — — — 国界
- — — — 村界
- — — — 国有林界
- 保护区界
- 0139-0004 草班-小班
- 基本草原储备区
- 基本草原

基本草原及基本草原储备区小班注记表

乡（镇）	草班号	小班号	面积（公顷）	划定情况
太平镇	0007	0001	6.9452	纳入基本草原储备区

比例尺：1:10000