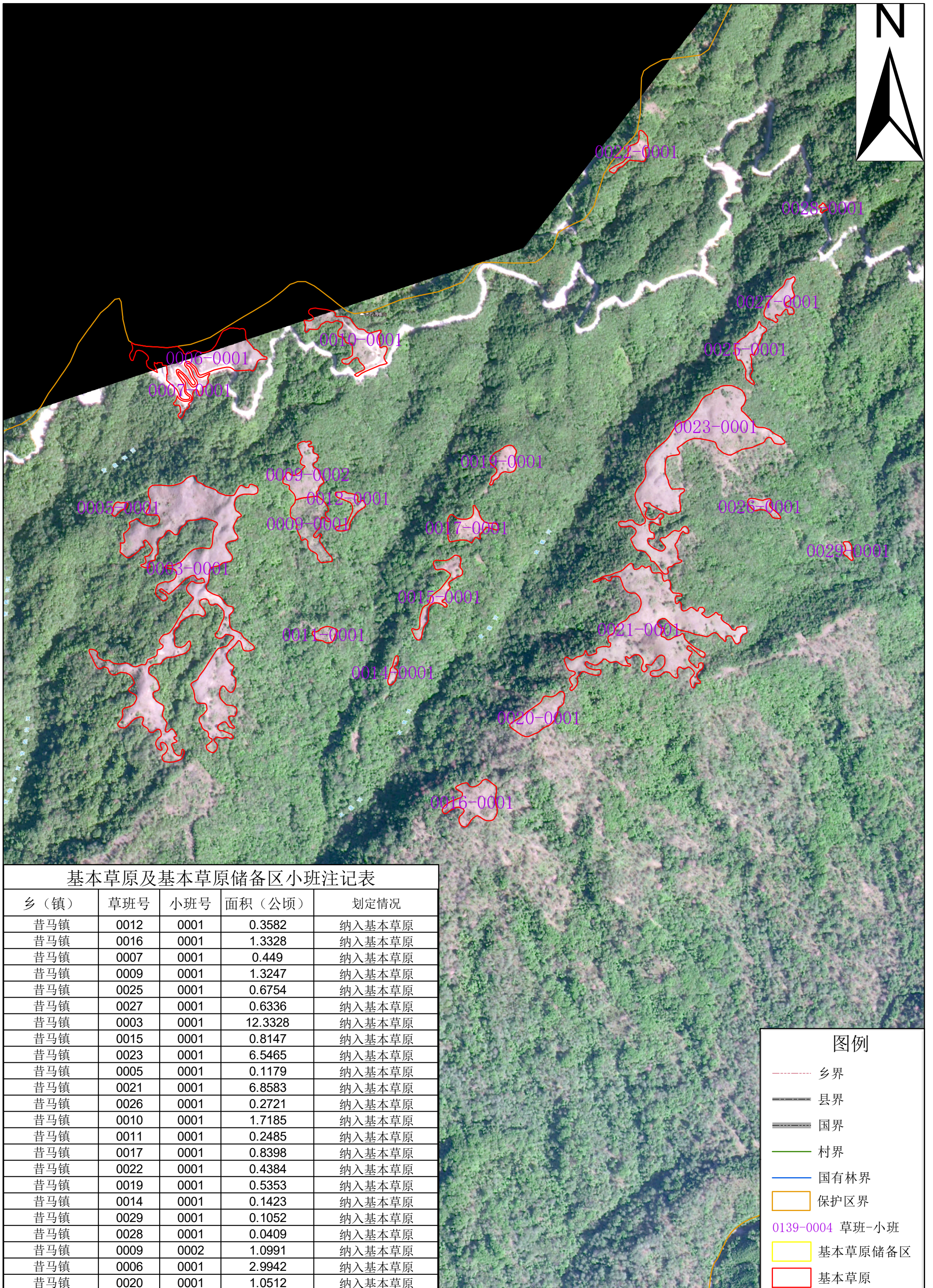


盈江县昔马镇基本草原及基本草原储备区位置示意图 (6-1)

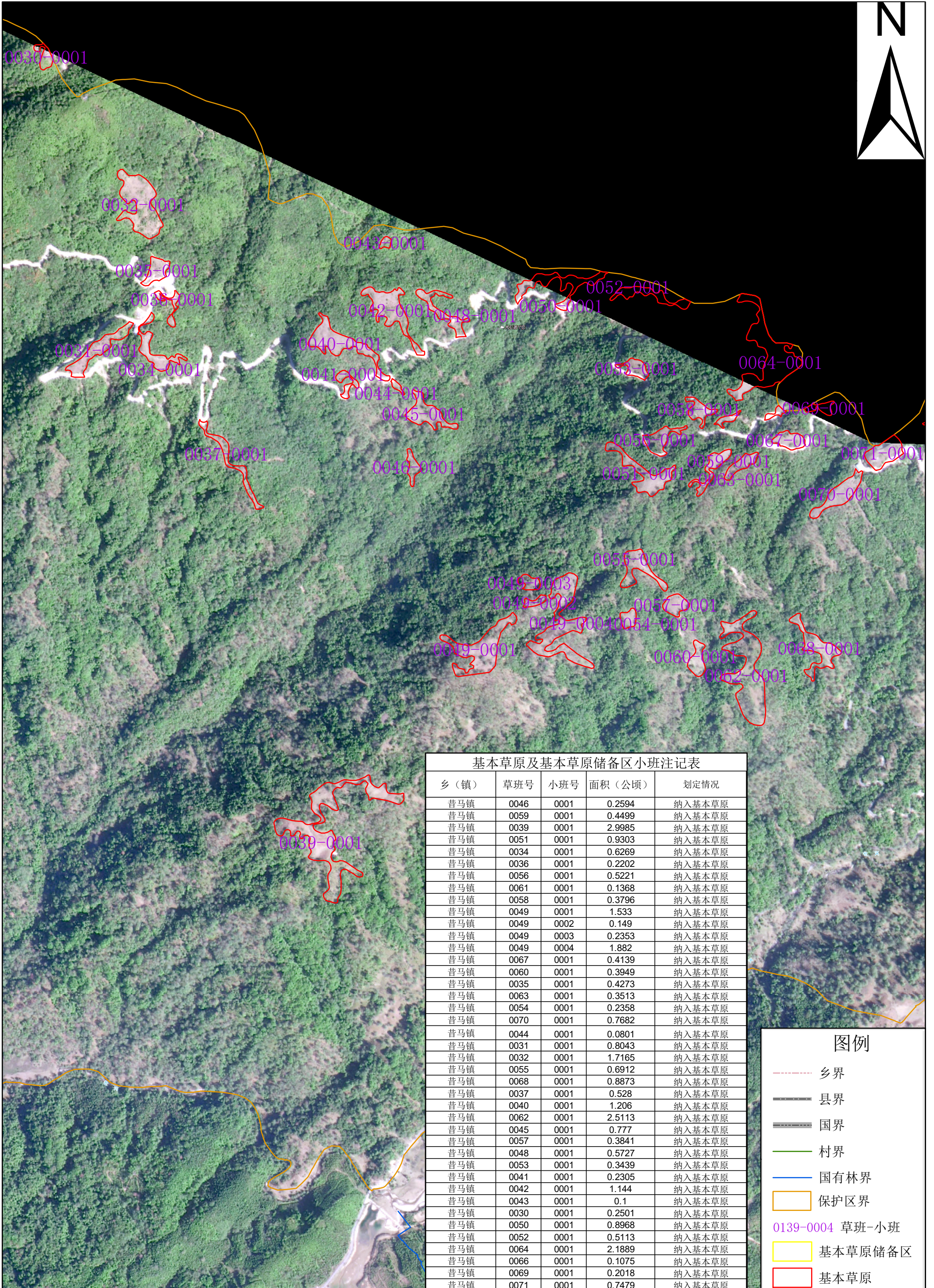


基本草原及基本草原储备区小班注记表

乡(镇)	草班号	小班号	面积(公顷)	划定情况
昔马镇	0012	0001	0.3582	纳入基本草原
昔马镇	0016	0001	1.3328	纳入基本草原
昔马镇	0007	0001	0.449	纳入基本草原
昔马镇	0009	0001	1.3247	纳入基本草原
昔马镇	0025	0001	0.6754	纳入基本草原
昔马镇	0027	0001	0.6336	纳入基本草原
昔马镇	0003	0001	12.3328	纳入基本草原
昔马镇	0015	0001	0.8147	纳入基本草原
昔马镇	0023	0001	6.5465	纳入基本草原
昔马镇	0005	0001	0.1179	纳入基本草原
昔马镇	0021	0001	6.8583	纳入基本草原
昔马镇	0026	0001	0.2721	纳入基本草原
昔马镇	0010	0001	1.7185	纳入基本草原
昔马镇	0011	0001	0.2485	纳入基本草原
昔马镇	0017	0001	0.8398	纳入基本草原
昔马镇	0022	0001	0.4384	纳入基本草原
昔马镇	0019	0001	0.5353	纳入基本草原
昔马镇	0014	0001	0.1423	纳入基本草原
昔马镇	0029	0001	0.1052	纳入基本草原
昔马镇	0028	0001	0.0409	纳入基本草原
昔马镇	0009	0002	1.0991	纳入基本草原
昔马镇	0006	0001	2.9942	纳入基本草原
昔马镇	0020	0001	1.0512	纳入基本草原

比例尺: 1:10000

盈江县昔马镇基本草原及基本草原储备区位置示意图 (6-2)



基本草原及基本草原储备区小班注记表

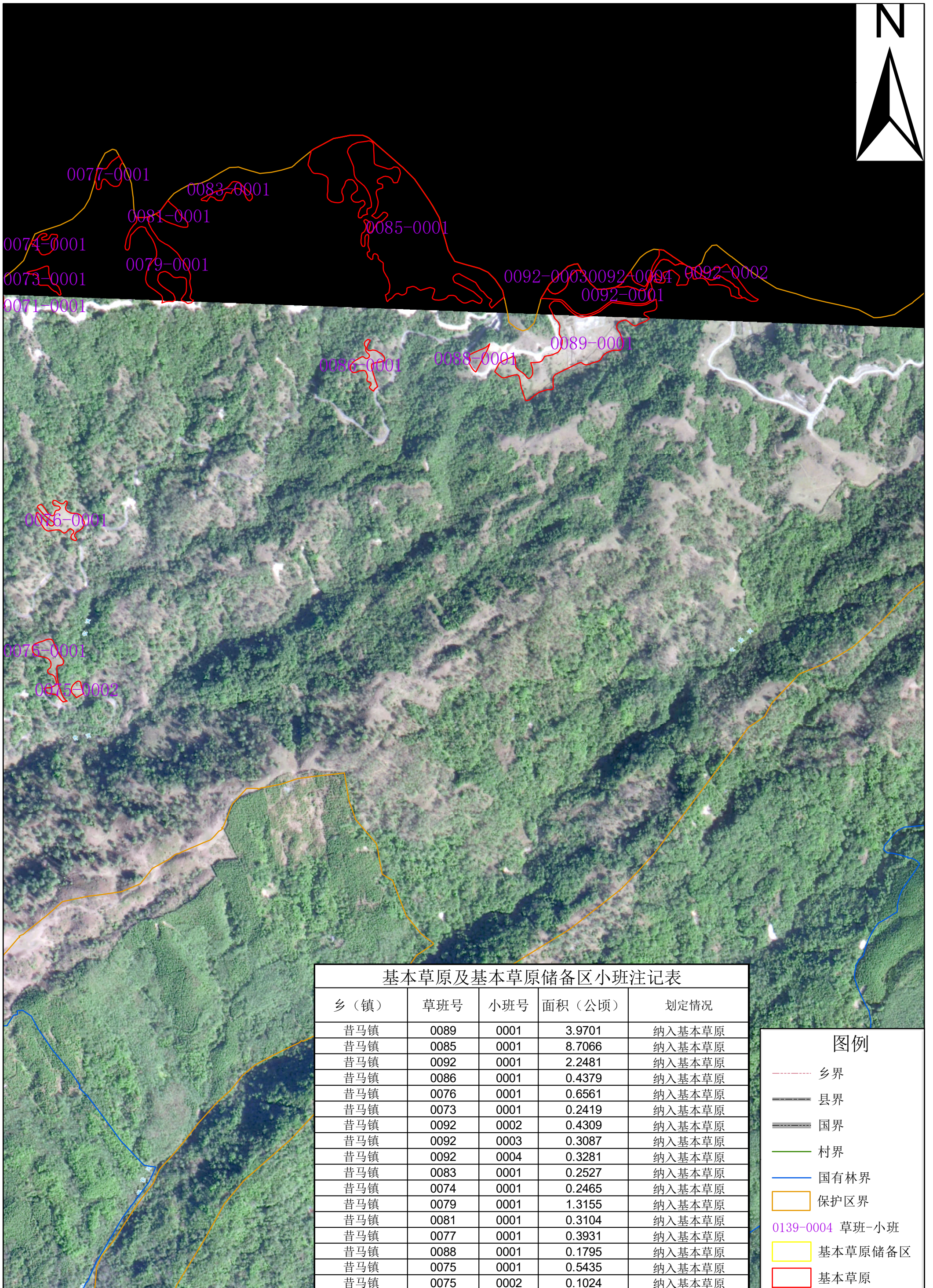
乡(镇)	草班号	小班号	面积(公顷)	划定情况
昔马镇	0046	0001	0.2594	纳入基本草原
昔马镇	0059	0001	0.4499	纳入基本草原
昔马镇	0039	0001	2.9985	纳入基本草原
昔马镇	0051	0001	0.9303	纳入基本草原
昔马镇	0034	0001	0.6269	纳入基本草原
昔马镇	0036	0001	0.2202	纳入基本草原
昔马镇	0056	0001	0.5221	纳入基本草原
昔马镇	0061	0001	0.1368	纳入基本草原
昔马镇	0058	0001	0.3796	纳入基本草原
昔马镇	0049	0001	1.533	纳入基本草原
昔马镇	0049	0002	0.149	纳入基本草原
昔马镇	0049	0003	0.2353	纳入基本草原
昔马镇	0049	0004	1.882	纳入基本草原
昔马镇	0067	0001	0.4139	纳入基本草原
昔马镇	0060	0001	0.3949	纳入基本草原
昔马镇	0035	0001	0.4273	纳入基本草原
昔马镇	0063	0001	0.3513	纳入基本草原
昔马镇	0054	0001	0.2358	纳入基本草原
昔马镇	0070	0001	0.7682	纳入基本草原
昔马镇	0044	0001	0.0801	纳入基本草原
昔马镇	0031	0001	0.8043	纳入基本草原
昔马镇	0032	0001	1.7165	纳入基本草原
昔马镇	0055	0001	0.6912	纳入基本草原
昔马镇	0068	0001	0.8873	纳入基本草原
昔马镇	0037	0001	0.528	纳入基本草原
昔马镇	0040	0001	1.206	纳入基本草原
昔马镇	0062	0001	2.5113	纳入基本草原
昔马镇	0045	0001	0.777	纳入基本草原
昔马镇	0057	0001	0.3841	纳入基本草原
昔马镇	0048	0001	0.5727	纳入基本草原
昔马镇	0053	0001	0.3439	纳入基本草原
昔马镇	0041	0001	0.2305	纳入基本草原
昔马镇	0042	0001	1.144	纳入基本草原
昔马镇	0043	0001	0.1	纳入基本草原
昔马镇	0030	0001	0.2501	纳入基本草原
昔马镇	0050	0001	0.8968	纳入基本草原
昔马镇	0052	0001	0.5113	纳入基本草原
昔马镇	0064	0001	2.1889	纳入基本草原
昔马镇	0066	0001	0.1075	纳入基本草原
昔马镇	0069	0001	0.2018	纳入基本草原
昔马镇	0071	0001	0.7479	纳入基本草原

图例

- - - 乡界
- 县界
- 国界
- 村界
- 国有林界
- 保护区界
- 0139-0004 草班-小班
- 基本草原储备区
- 基本草原

比例尺: 1:10000

盈江县昔马镇基本草原及基本草原储备区位置示意图 (6-3)



基本草原及基本草原储备区小班注记表

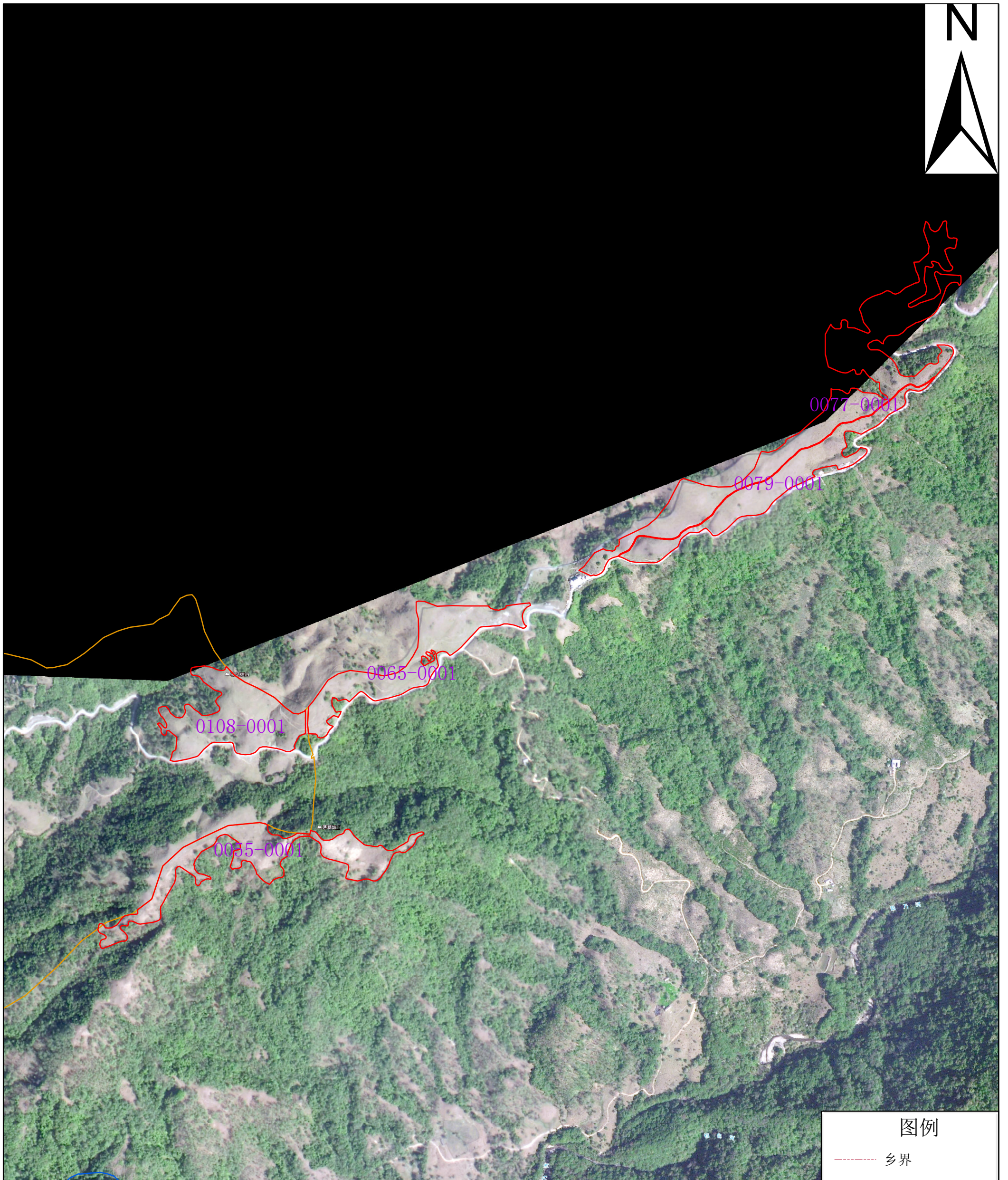
乡(镇)	草班号	小班号	面积(公顷)	划定情况
昔马镇	0089	0001	3.9701	纳入基本草原
昔马镇	0085	0001	8.7066	纳入基本草原
昔马镇	0092	0001	2.2481	纳入基本草原
昔马镇	0086	0001	0.4379	纳入基本草原
昔马镇	0076	0001	0.6561	纳入基本草原
昔马镇	0073	0001	0.2419	纳入基本草原
昔马镇	0092	0002	0.4309	纳入基本草原
昔马镇	0092	0003	0.3087	纳入基本草原
昔马镇	0092	0004	0.3281	纳入基本草原
昔马镇	0083	0001	0.2527	纳入基本草原
昔马镇	0074	0001	0.2465	纳入基本草原
昔马镇	0079	0001	1.3155	纳入基本草原
昔马镇	0081	0001	0.3104	纳入基本草原
昔马镇	0077	0001	0.3931	纳入基本草原
昔马镇	0088	0001	0.1795	纳入基本草原
昔马镇	0075	0001	0.5435	纳入基本草原
昔马镇	0075	0002	0.1024	纳入基本草原

图例

- 乡界
- 县界
- 国界
- 村界
- 国有林界
- 保护区界
- 0139-0004 草班-小班
- 基本草原储备区
- 基本草原

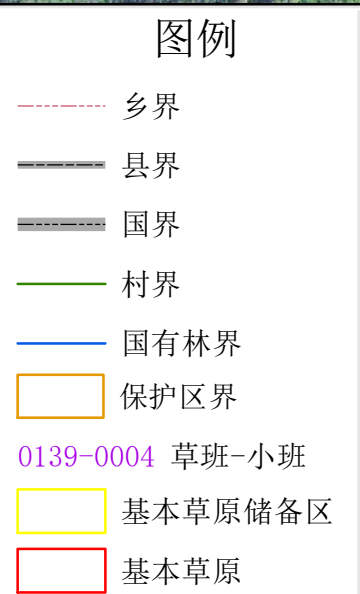
比例尺: 1:10000

盈江县昔马镇基本草原及基本草原储备区位置示意图（6-4）



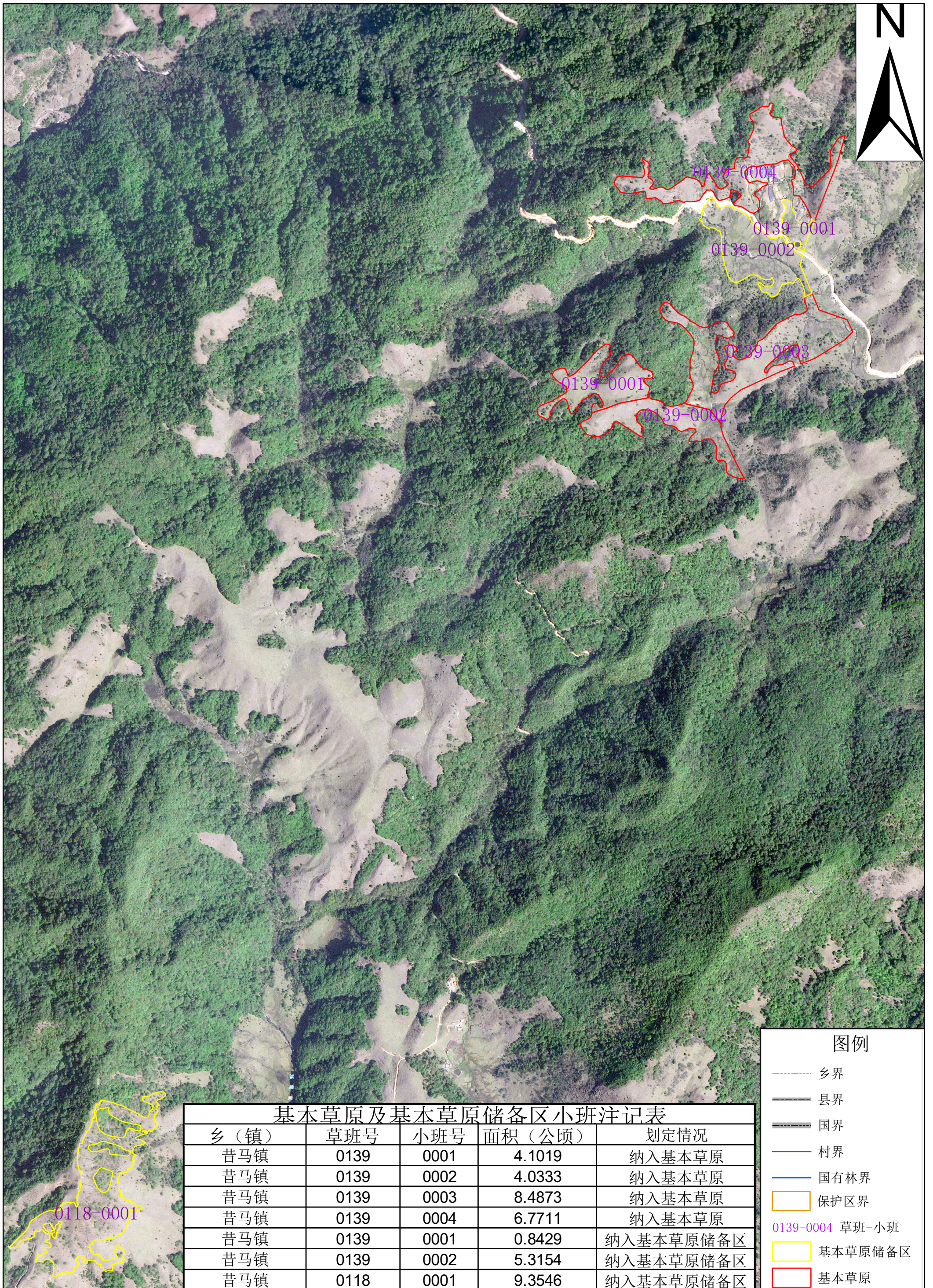
基本草原及基本草原储备区小班注记表

乡（镇）	草班号	小班号	面积（公顷）	划定情况
昔马镇	0079	0001	4.9947	纳入基本草原
昔马镇	0108	0001	5.718	纳入基本草原
昔马镇	0055	0001	5.8077	纳入基本草原
昔马镇	0077	0001	11.4665	纳入基本草原
昔马镇	0065	0001	5.5725	纳入基本草原



比例尺：1:10000

盈江县昔马镇基本草原及基本草原储备区位置示意图（6-5）



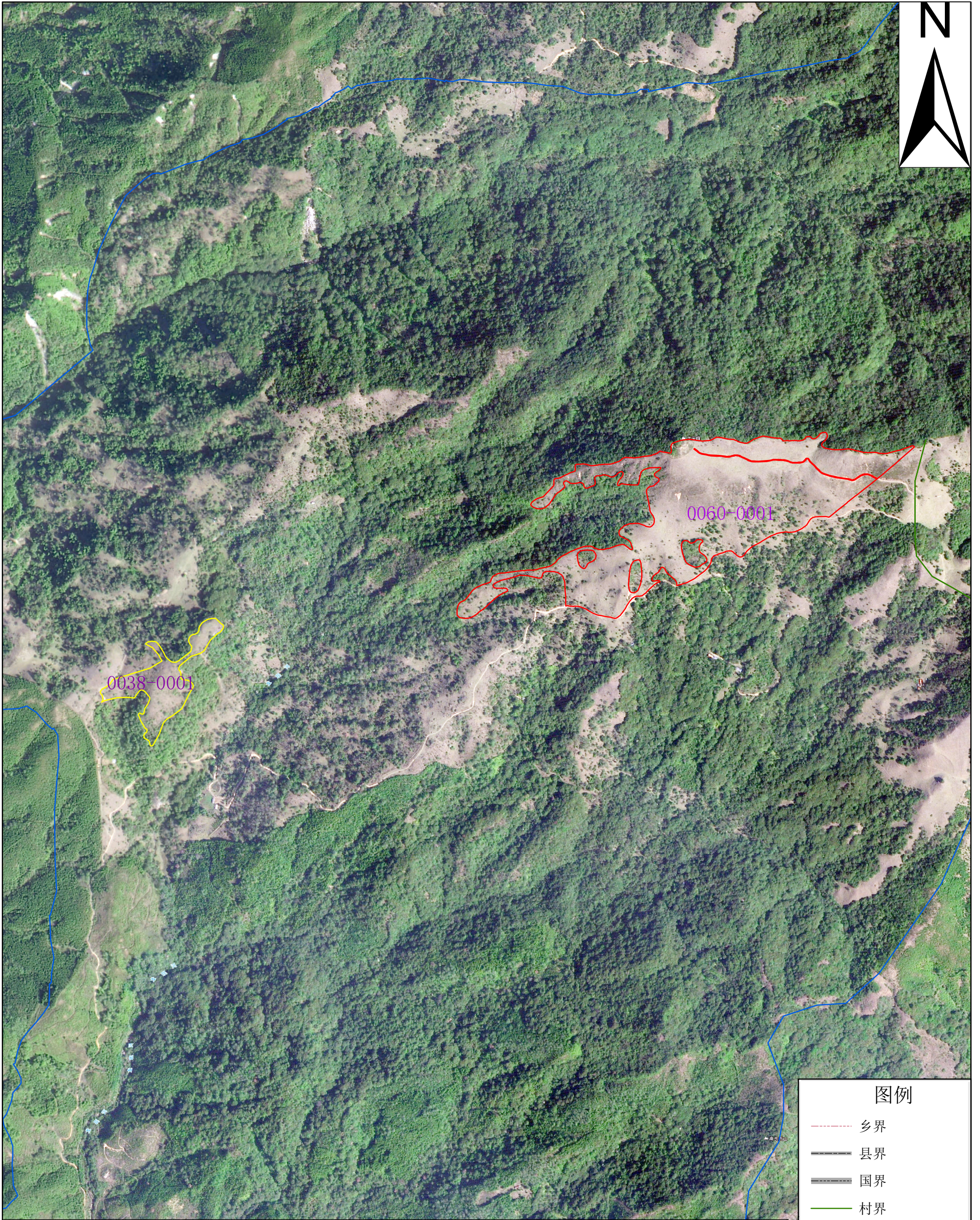
乡（镇）	草班号	小班号	面积（公顷）	划定情况
昔马镇	0139	0001	4.1019	纳入基本草原
昔马镇	0139	0002	4.0333	纳入基本草原
昔马镇	0139	0003	8.4873	纳入基本草原
昔马镇	0139	0004	6.7711	纳入基本草原
昔马镇	0139	0001	0.8429	纳入基本草原储备区
昔马镇	0139	0002	5.3154	纳入基本草原储备区
昔马镇	0118	0001	9.3546	纳入基本草原储备区

图例

- 乡界
- 县界
- 国界
- 村界
- 国有林界
- 保护区界
- 0139-0004 草班-小班
- 基本草原储备区
- 基本草原

比例尺：1:11000

盈江县昔马镇基本草原及基本草原储备区位置示意图（6-6）



图例

- 乡界
- 县界
- 国界
- 村界
- 国有林界
- 保护区界
- 0139-0004 草班-小班
- 基本草原储备区
- 基本草原

基本草原及基本草原储备区小班注记表

乡（镇）	草班号	小班号	面积（公顷）	划定情况
昔马镇	0060	0001	24.6063	纳入基本草原
昔马镇	0038	0001	3.4603	纳入基本草原储备区

比例尺：1:10000