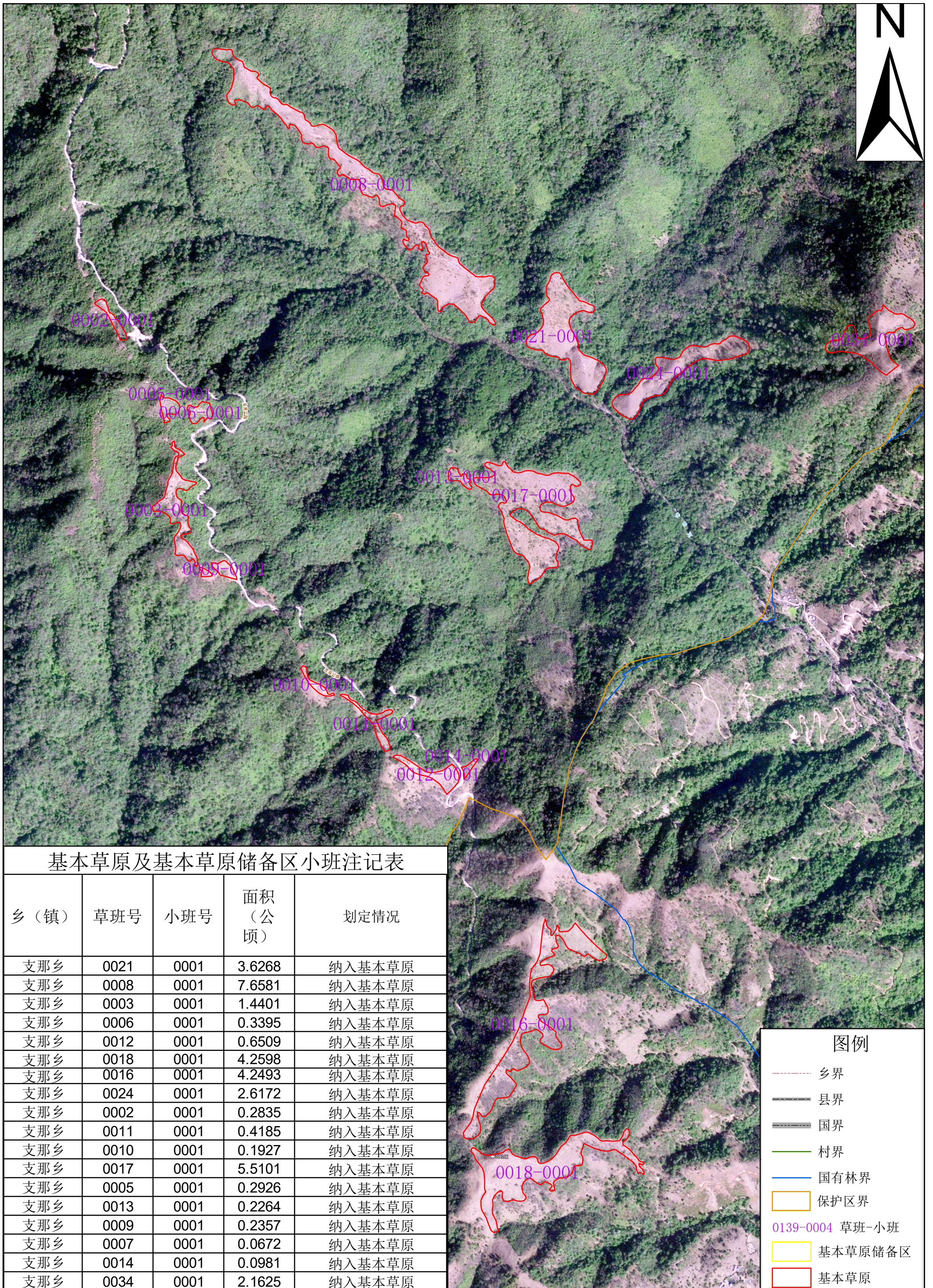


盈江县支那乡基本草原及基本草原储备区位置示意图 (5-1)



基本草原及基本草原储备区小班注记表

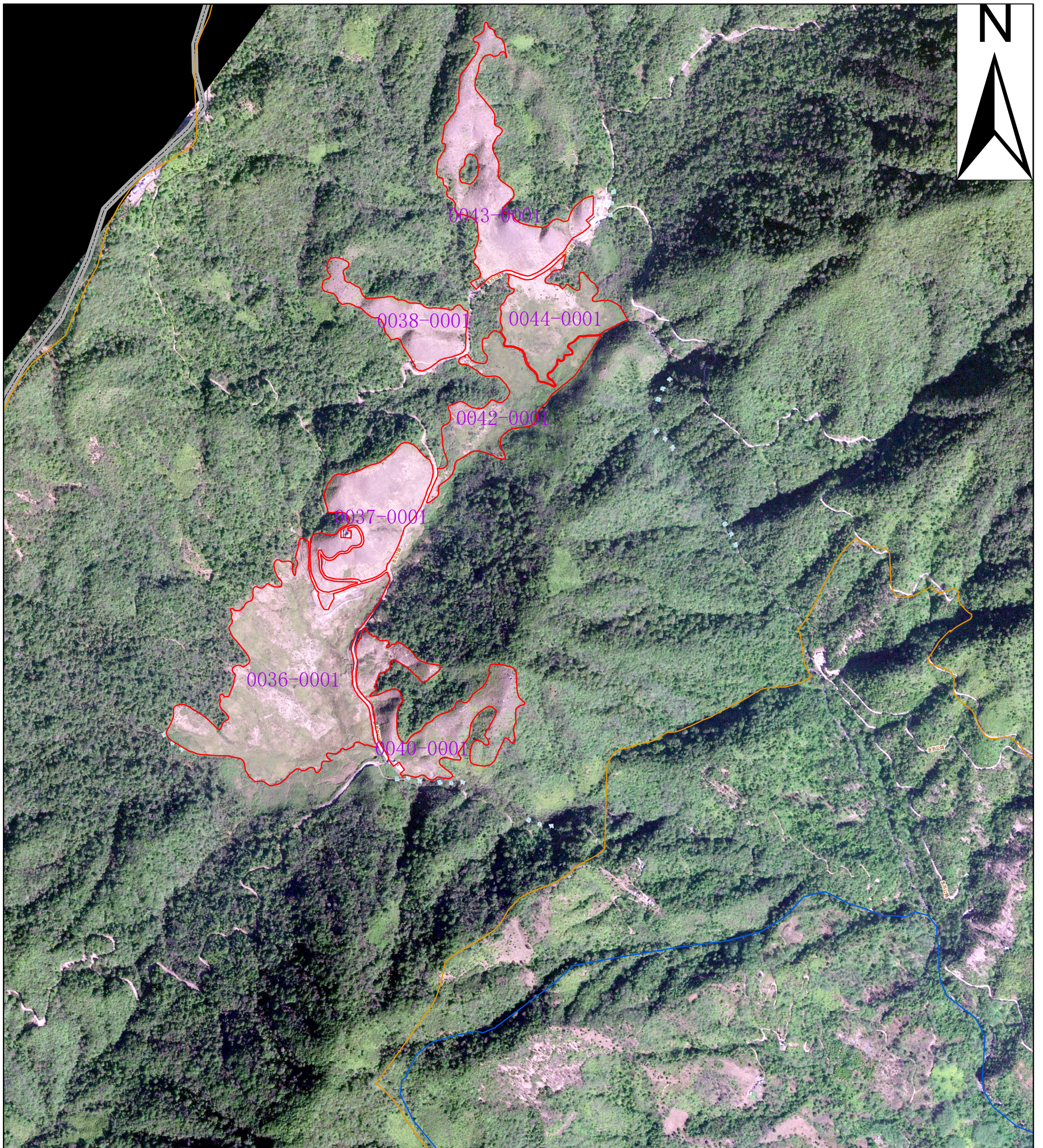
乡(镇)	草班号	小班号	面积(公顷)	划定情况
支那乡	0021	0001	3.6268	纳入基本草原
支那乡	0008	0001	7.6581	纳入基本草原
支那乡	0003	0001	1.4401	纳入基本草原
支那乡	0006	0001	0.3395	纳入基本草原
支那乡	0012	0001	0.6509	纳入基本草原
支那乡	0018	0001	4.2598	纳入基本草原
支那乡	0016	0001	4.2493	纳入基本草原
支那乡	0024	0001	2.6172	纳入基本草原
支那乡	0002	0001	0.2835	纳入基本草原
支那乡	0011	0001	0.4185	纳入基本草原
支那乡	0010	0001	0.1927	纳入基本草原
支那乡	0017	0001	5.5101	纳入基本草原
支那乡	0005	0001	0.2926	纳入基本草原
支那乡	0013	0001	0.2264	纳入基本草原
支那乡	0009	0001	0.2357	纳入基本草原
支那乡	0007	0001	0.0672	纳入基本草原
支那乡	0014	0001	0.0981	纳入基本草原
支那乡	0034	0001	2.1625	纳入基本草原

图例

- 乡界
- 县界
- 国界
- 村界
- 国有林界
- 保护区界
- 0139-0004 草班-小班
- 基本草原储备区
- 基本草原

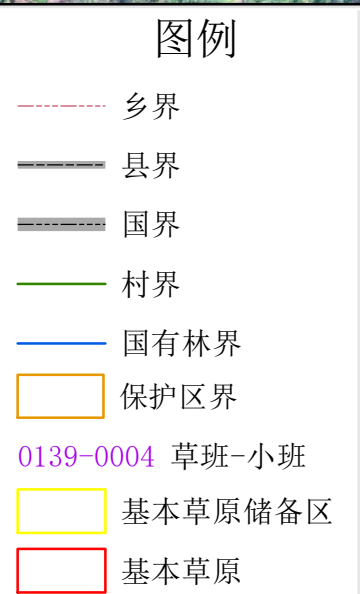
比例尺: 1:10000

盈江县支那乡基本草原及基本草原储备区位置示意图（5-2）



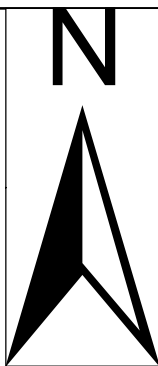
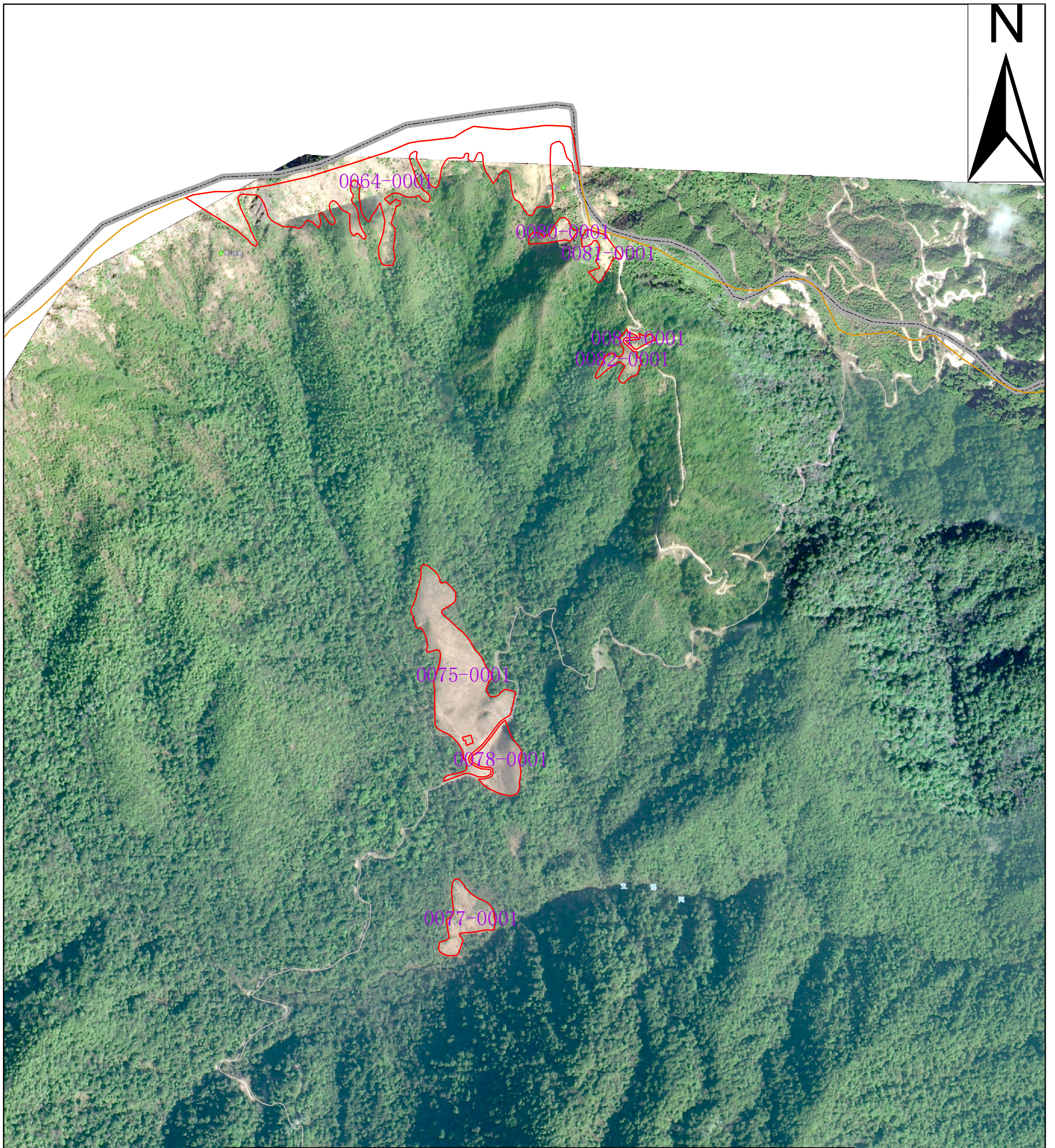
基本草原及基本草原储备区小班注记表

乡（镇）	草班号	小班号	面积（公顷）	划定情况
支那乡	0038	0001	5.2589	纳入基本草原
支那乡	0040	0001	9.6702	纳入基本草原
支那乡	0042	0001	7.5384	纳入基本草原
支那乡	0036	0001	24.4492	纳入基本草原
支那乡	0044	0001	7.0711	纳入基本草原
支那乡	0037	0001	9.4304	纳入基本草原
支那乡	0035	0001	2.0421	纳入基本草原
支那乡	0043	0001	11.4154	纳入基本草原



比例尺：1:11000

盈江县支那乡基本草原及基本草原储备区位置示意图（5-3）

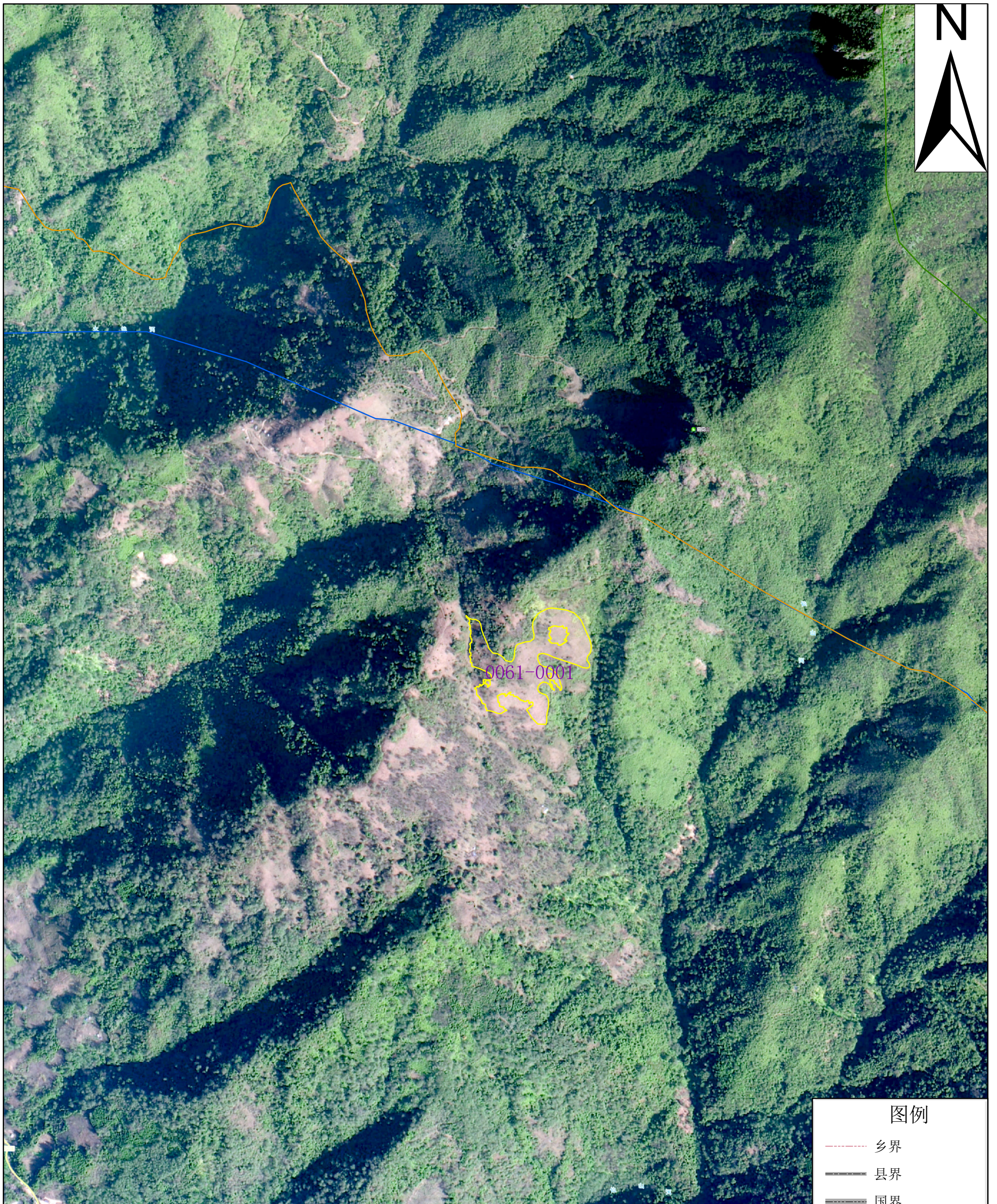


乡（镇）	草班号	小班号	面积（公顷）	划定情况
支那乡	0077	0001	1.4696	纳入基本草原
支那乡	0080	0001	0.4417	纳入基本草原
支那乡	0082	0001	0.6202	纳入基本草原
支那乡	0081	0001	0.6105	纳入基本草原
支那乡	0084	0001	0.1536	纳入基本草原
支那乡	0064	0001	11.8433	纳入基本草原
支那乡	0078	0001	1.5604	纳入基本草原
支那乡	0075	0001	6.06	纳入基本草原

	乡界
	县界
	国界
	村界
	国有林界
	保护区界
	0139-0004 草班-小班
	基本草原储备区
	基本草原

比例尺：1:10000

盈江县支那乡基本草原及基本草原储备区位置示意图（5-4）

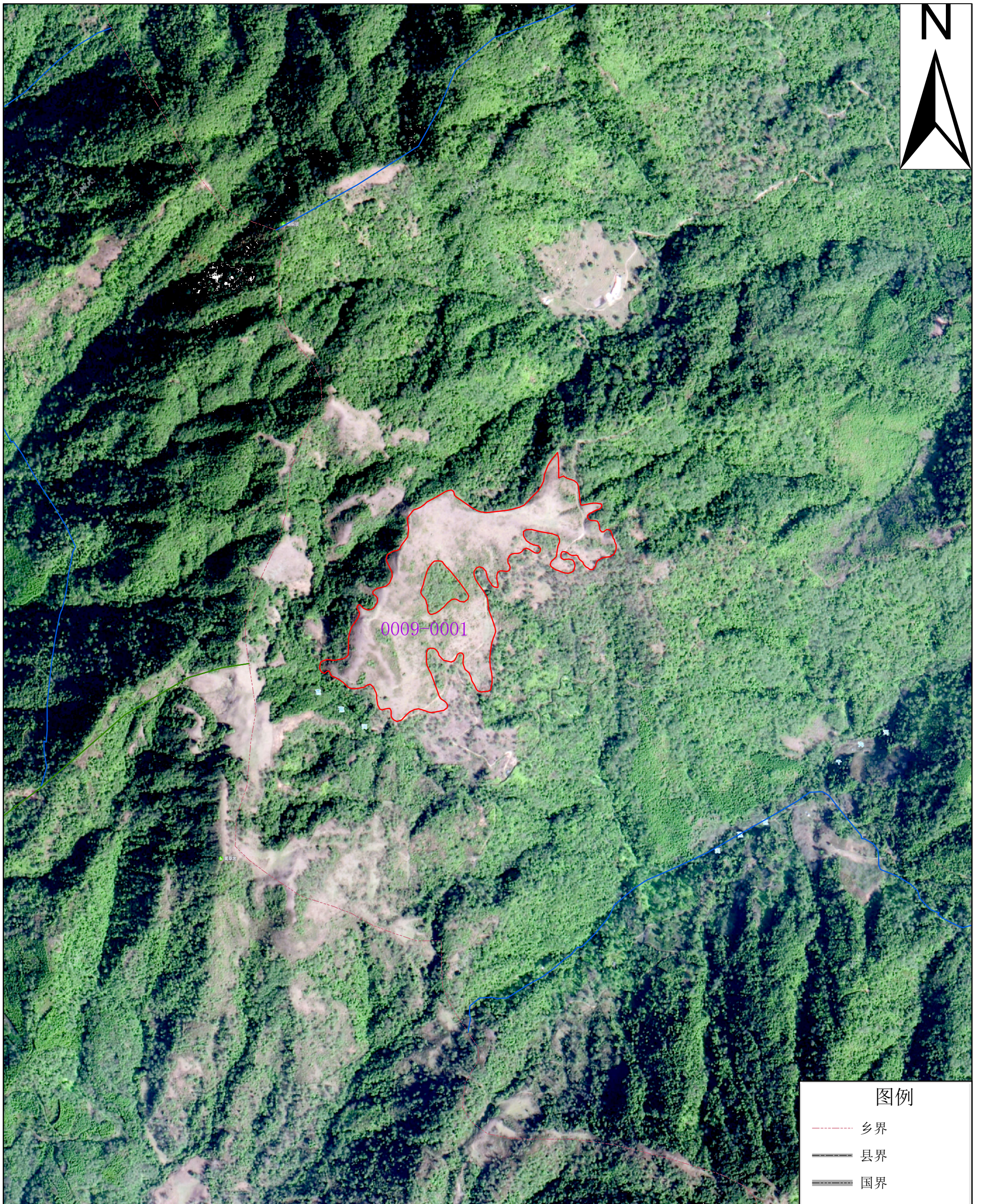


基本草原及基本草原储备区小班注记表

乡（镇）	草班号	小班号	面积（公顷）	划定情况
支那乡	0061	0001	5.1346	纳入基本草原储备区

比例尺：1:10000

盈江县支那乡基本草原及基本草原储备区位置示意图（5-5）



图例

- 乡界
- 县界
- 国界
- 村界
- 国有林界
- 保护区界
- 0139-0004 草班-小班
- 基本草原储备区
- 基本草原

基本草原及基本草原储备区小班注记表

乡（镇）	草班号	小班号	面积（公顷）	划定情况
支那乡	0009	0001	22.6033	纳入基本草原

比例尺：1:10000