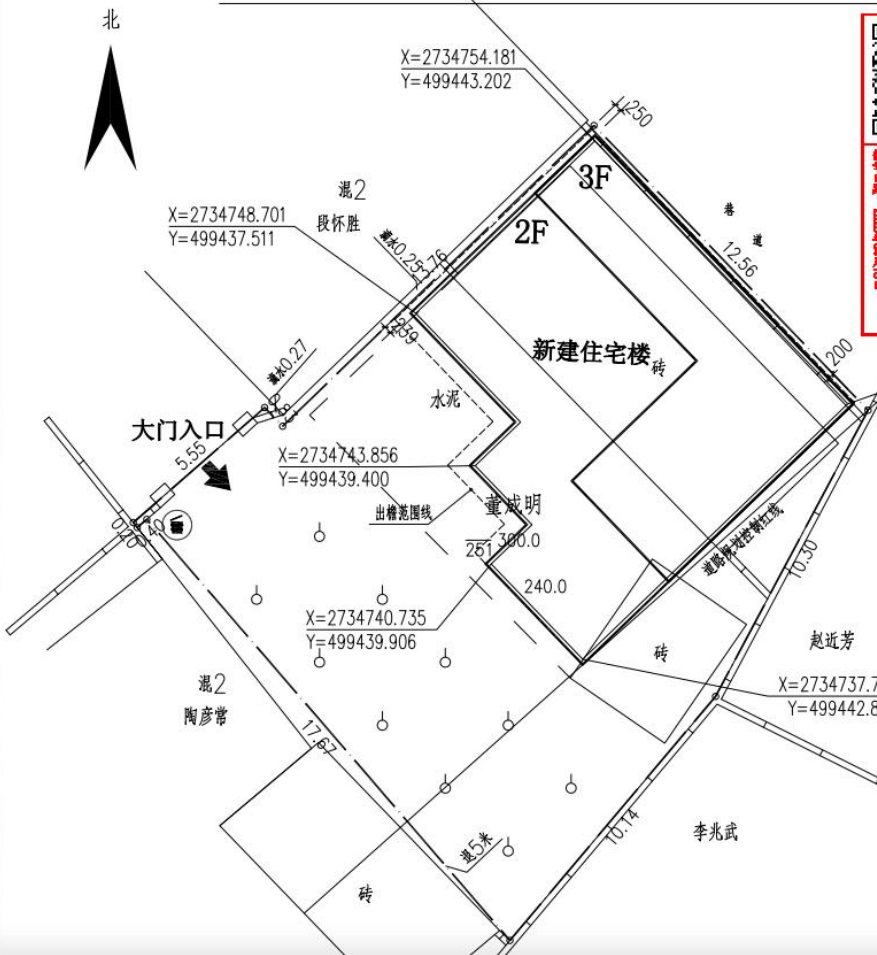


盈江居民董成明住宅楼总平面图 1:150



经济技术指标

序号	项目名称	单位	数值	备注
1	总用地面积	m ²	240	(约0.36亩)
2	总建筑面积	m ²	292.58	
3	总占地面积	m ²	118.45	
4	住宅楼	m ²	118.45(占地面积) 292.58(建筑面积)	2F(局部3F)
5	建筑密度	%	49.35	
6	容积率		1.22	
7	绿地率	%	-	
8	停车位	个	-	

一、设计依据:

1. 本工程设计相关的国家标准及行业标准:
《总图制图标准》(GB/T50103-2010)
《工程建设强制性条文》(房屋建筑部分)
《建筑设计防火规范》(GB50016-2014)(2018年版)
《民用建筑设计统一标准》(GB50352-2019)
《建筑玻璃应用技术规程》(JGJ113-2015)
《屋面工程技术规范》(GB50345-2012)
《无障碍设计规范》(GB 50763-2012)
《云南省民用建筑节能设计标准》DBJ53/T-39-2020
《住宅设计规范》(GB50096-2011)

二、放线定位原则:

1. 本工程坐标系为世界坐标系。
2. 图中所示高程为绝对高程。
3. 图中所注建筑定位点为外墙轴线交点, 所注尺寸均以米计。
4. 设计标高的确定依据建设单位提供的用地现状图及已有道路标高为竖向设计的依据确定场地及建筑设计标高。
5. 施工时应对其进行全面放线, 尺寸与坐标应相互校核, 以确保建筑物之间及建筑物与道路

三、相关做法:

1. 铺地做法参西南18J812-P23-1;
停车位嵌草砖铺地做法参西南18J812-P23-9;
花池做法参西南18J812-P28-2b;
室外踏步做法参西南18J812-P10-3c;
室外栏杆做法参西南18J812-P12-1;
道路做法参西南18J812-P21-1b;
道路排水井做法参西南18J812-P6-1;
道路排水沟做法参西南18J812-P4-6;
围墙做法参西南18J812-P60-1;
2. 室外地坪高差超过0.75m均设置防护栏杆。
基地道路及绿化、铺地设计应满足防滑及无障碍通行要求。
3. 本工程室外绿化、景观等由设计方会同景观设计公司另行设计, 绿地上不应种植有毒、带刺、有飞絮、萌生繁多、有刺性的植物。
景观设计不得改变游踪车通和回车场的位置尺寸。
4. 本工程室外照明设计由甲方委托园林设计单位负责, 智能弱电线路由当地电信、电视部门实施。
5. 未尽事项按现行的国家有关规范、规程、规定和相关图纸资料执行。
6. 应有相应安全措施, 确保人员安全通行要求。
7. 基地道路及绿化、铺地设计应满足防滑及无障碍通行要求。

设计单位
DESIGN UNIT

顺道工程设计有限公司
工程设计证书编号: A235046756

说明
本图纸的版权, 属顺道工程设计有限公司所有, 不得用于本工程以外范围。
本图纸需手续齐全方可用于施工。

设计专用章
DESIGN APPROPRIATION CHAPTER

注册执业章
REGISTERED SEAL

建设单位
ORGANIZATION

盈江居民董成明

项目名称
ITEM NAME

住宅楼

子项名
SUB PROJECT

图纸名称
DRAWING TITLE

总平面图

项目负责人 PROJECT DIRECTOR	赵新宇	海神
专业负责人 SPECIALIST RESPONSIBLE BY	赵新宇	海神
审核人 CHECKED BY	杨巧英	杨巧英