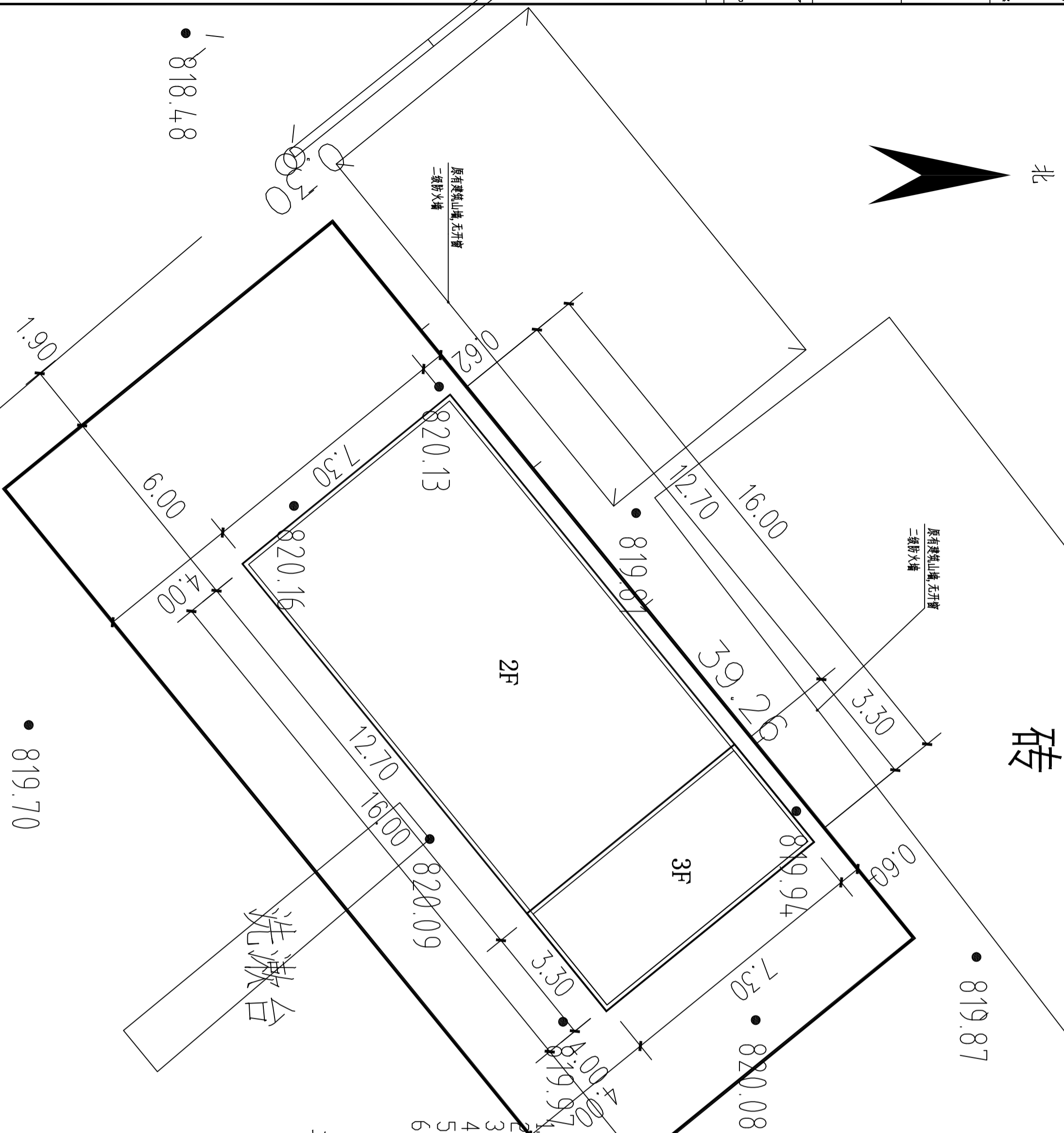


盈江县第一高级中学浴室建设项目总平面布置图

日期	姓名	专业	姓名	专业
	甄永刚	给排水		电气
日期	姓名	专业	姓名	专业
		暖通		暖通
日期	姓名	专业	姓名	专业
		建筑		建筑
日期	姓名	专业	姓名	专业
		结构		结构
日期	姓名	专业	姓名	专业
		电气		电气



砖

图例:

- 定位坐标
- 设计高程
- 出入口
- 规划用地红线
- 围墙
- 绿化用地
- 新建建筑

经济技术指标

序号	项目名称	单位	数值	备注
1	总用地面积	m ²	67785.56 (约101.68亩)	
2	规划用地面积	m ²	309.71 (约0.46亩)	
3	总建筑面积	m ²	272.18	3F
4	建筑占地面积	m ²	122.69	
5	容积率	%	0.88	
6	绿地率	%	12	

一、设计依据

- 甲方提供的地质勘察资料、市政建设资料及地形图。
- 甲方提供的市政建设等相关资料。
- 项目所在地的规划条件及地形图、红线图、现状图等。
- 国家相关法律、法规及现行行业规范及规定。
- 现行的国家有关建筑规范和规定，国家现行有关法律、法规和设计规范、标准。主要包括：《民用建筑设计统一标准》GB 50352-2019；《公共建筑节能设计标准》GB 50189-2015；《建筑设计防火规范》GB50016-2014(2018年版)；

二、需要说明的问题

- 盈江县第一高级中学浴室建设项目，本项目建设于盈江县平原镇永盛路69号。本工程建设仅对次栋，及相关附属设施进行设计。项目实施于预留空地上，该空地具备实施条件。
- 道路及场地排水专业施工图，各专业管线专业施工图。
- 道路及场地做法西南18J812、混凝土路面详P21.1a；人行道路详P22.6k毛石挡墙详图04J008、P127、道路断面做法西南18J812、P20.1，室外坡做法详西南18J812-P10-1c。面层与相应部位一致。施工时应根据实际调整步数。
- 室外坡做法详西南18J812-P8-B/C1.2。室外花池做法详西南18J812-P28-2k。散水做法详西南18J812-P7-3，排水做法详西南18J812-P4-2k。
- 本次施工图设计不包括室外景观绿化及小品设计，因本次改建需要完善的绿化不得选用带刺、有毒等危害安全感的植物，场地有突出物的均呈圆角。
- 场地内不应设置妨碍消防车操作的树木、架空管线等障碍物和管线出入口。
- 本工程定位坐标为绝对坐标，根据相应设计的绝对坐标对新建筑进行定位放线。
- 防火分区：每个防火分区均小于2500平方米；均满足规范要求。

盛发 工程管理咨询(云南)有限公司 SHENGA ENGINEERING MANAGEMENT CONSULTING(YUNNAN) CO.,LTD. 设计证书等级:乙级 编号:A253009980		合作设计单位 COOPERATOR 注册执业章 REGISTERED SEAL 820.29	
工程名称 SECTION 盈江县第一高级中学浴室建设项目		建设单位 CONTRACTOR 盈江县教育局	
工程编号 Project No. 2026-025		版本 本图升版后以最新版本为准	
项目负责人 PROJECT MANAGER 王珍		升版原因 REVISION COUS	
专业负责人 DISCIPLINE MANAGER 曾荣		注册日期 REGISTERED DATE 甄永刚	
设计 DESIGNED 王珍		日期 DATE 2026.03	
制图 DRAFTER 张庆刚		比例 SCALE 1:100	
专业 DISCIPLINE 建筑		日期 DATE 2026.03	
图号 No. 建筑-00		图例 Legend 甄永刚	