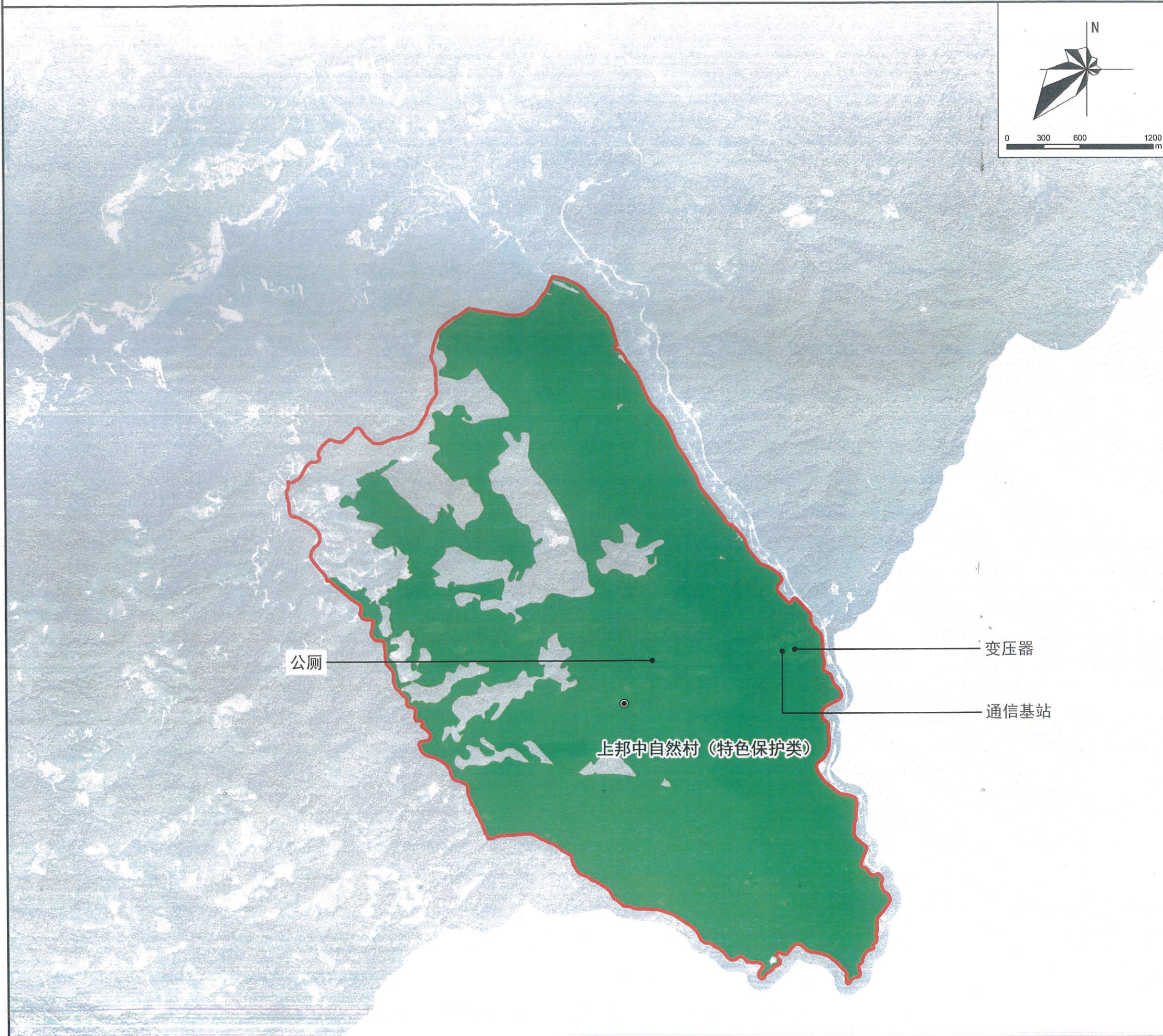


# 盈江县弄璋镇芒面村”多规合一“实用性村庄规划（2021—2035年）

## 村域布局规划图



序号	指标类型	指标值（公顷）	备注
1	生态保护红线	1204.1556	盈江县国土空间规划“三区三线”最终划定成果
2	永久基本农田	—	经核实盈江县永久基本农田数据，芒面村村域范围内未涉及永久基本农田

1、生态保护红线管控措施：生态保护红线内，自然保护地核心保护区原则上禁止人为活动，其他区域严格禁止开发性、生产性建设活动，在符合现行法律法规前提下，允许零星的原住民在不扩大现有建设用地和耕地规模前提下，修缮生产生活设施，保留生活必需的少量种植、放牧、捕捞、养殖等活动设施。  
2、村庄建设边界管控措施：除上位规划明确的产业用地、基础设施用地以及零星机动指标落地之外，不得在村庄建设边界外新增建设用地。位于村庄建设边界外的现状零星建设用地，通过土地整理、宅基地置换等方式逐渐向村庄建设边界内集中。

### 规划说明

1、产业发展规划：根据芒面行政村产业发展现状，产业发展布局围绕“一颗米（水稻）、一只蜂（胡蜂）、两个果（坚果、草果）、两棵树（西南桦、杉树）”的产业发展的形式，统筹安排一二三产业发展重点和空间，保障新产业、新业态发展用地，并引导产业空间复合高效利用。  
2、人居环境整治目标：实现生活垃圾分类及处置体系全覆盖，全面完成无害化卫生户厕改造，并逐步完善教育、医疗等公共服务设施配套，提升村容村貌，增强村民的幸福感和获得感。在全村真正形成“人人创造优美环境，优美环境人人共享”的良好局面。

序号	设施类型	设施名称	规模/数量	备注
1	文体设施	篮球场	442.06m <sup>2</sup> /1处	现状保留
2		文化室	118.42m <sup>2</sup> /1处	现状保留
3	给水设施	高位水池	43.11m <sup>2</sup> /5处	现状保留
4	服务设施	零售商业	65.95m <sup>2</sup> /2处	现状保留
5		电力设施	变压器	2处
6	环卫设施	通信基站	2处	现状保留
7		垃圾收集点	1处	现状保留
8		公共厕所	84.65m <sup>2</sup> /3处	现状保留

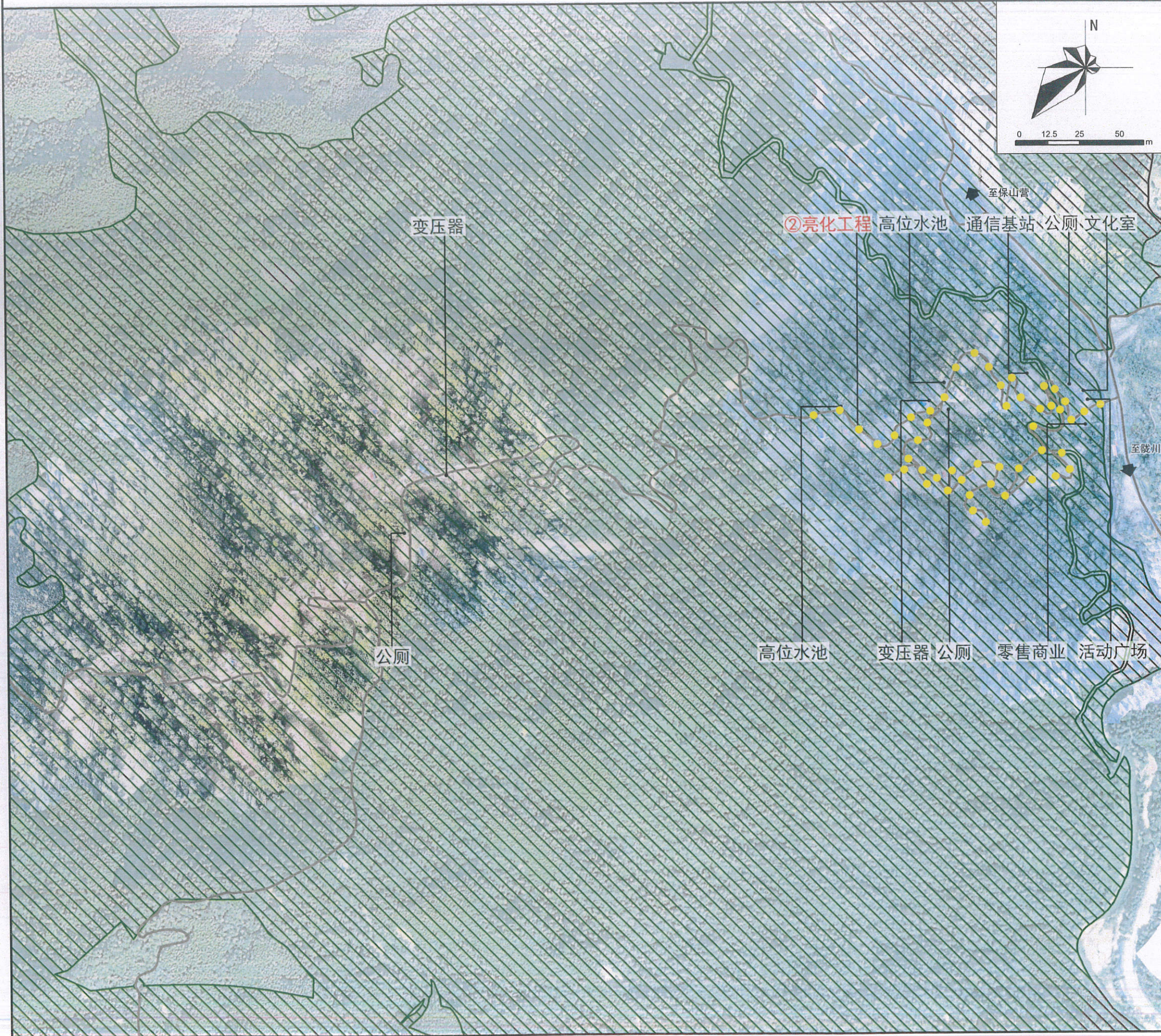
### 村域公共服务设施和公用设施配置表

- 图例**
- 生态保护红线
  - 村域范围线
  - 非村委会所在自然村

注：黑色文字标注表示现状设施和项目，红色文字标注表示规划设施和项目。

# 盈江县弄璋镇芒面村”多规合一“实用性村庄规划（2021—2035年）

## 上邦中自然村（集中居民点） 布局规划图



规划说明

1、村庄类型  
上邦中自然村为特色保护类村庄。  
2、底线管控  
基本农田不能占，持续耕种保护好，生态红线要规避。

公共服务设施和公用设施配置表

序号	设施类型	设施名称	规模/数量	备注
1	文体设施	篮球场	442.06m <sup>2</sup> /1处	现状保留
2		文化室	118.42m <sup>2</sup> /1处	现状保留
3	给水设施	高位水池	43.11m <sup>2</sup> /5处	现状保留
4	服务设施	零售商业	65.95m <sup>2</sup> /2处	现状保留
5	电力设施	变压器	2处	现状保留
6		通信基站	2处	现状保留
7	环卫设施	垃圾收集点	1处	现状保留
8		公共厕所	84.65m <sup>2</sup> /3处	现状保留

近期重点项目表

设施类型	序号	设施名称	主要内容	用地面积(公顷)	投资规模(万元)	实施年限	备注
生态修复	1	山体修复	山体治理修复	0.6955	312.95	2021-2025	
基础设施和公共服务设施配置	2	亮化工程	沿村内主干道安装太阳能路灯50盏	—	10.00	2021-2025	
	3	防灾减灾设施	新建防护栏157m	—	156.66	2021-2025	
边防巩固	4	红旗飘飘工程	安装国旗、党旗53面	—	0.27	2021-2025	
总投资					479.88		

注：边境小康村项目统计详见说明书附表

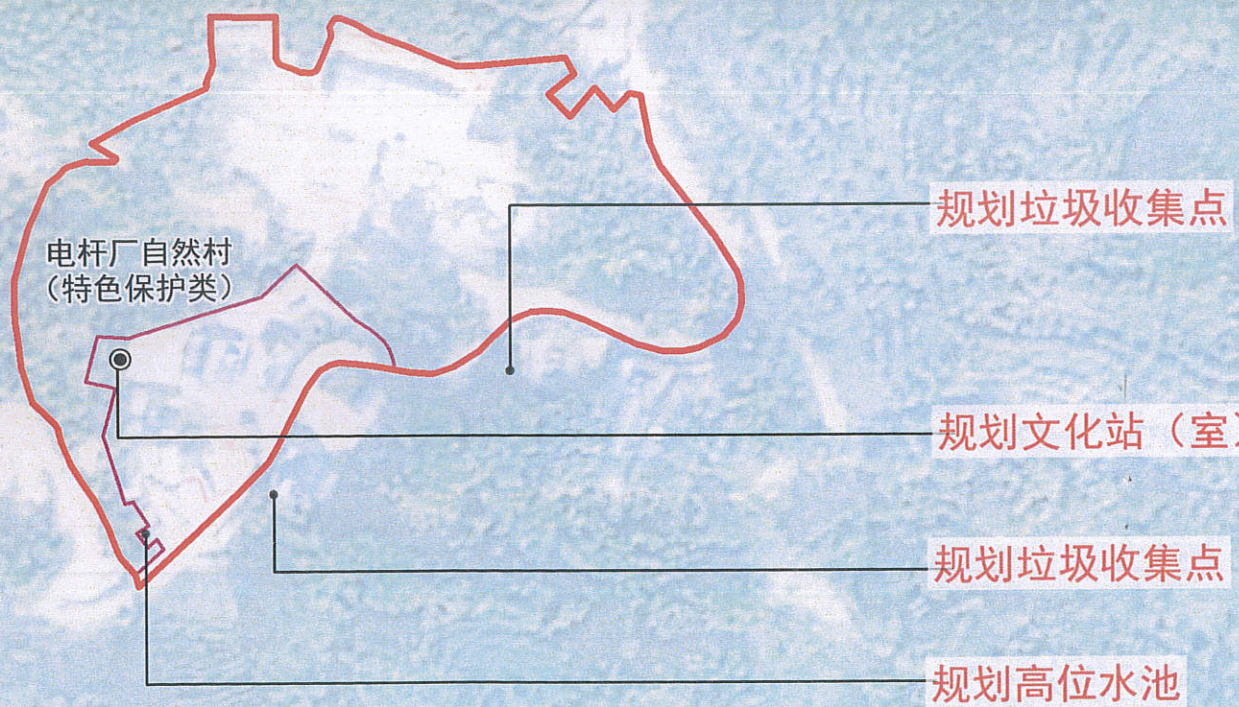
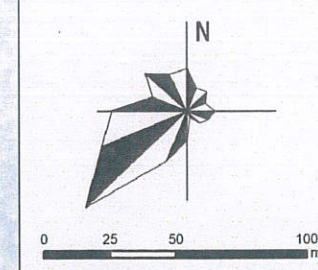
图例

- 生态保护红线
- 现状道路

注：黑色文字标注表示现状设施和项目，红色文字标注表示规划设施和项目；用序号标注近期建设项目。

2000国家大地坐标系  
1985国家高程基准

弄璋镇人民政府  
云南开发规划设计院有限公司  
云南图腾信息技术股份有限公司  
制图



序号	指标类型	指标值 (公顷)	备注
1	生态保护红线	0.0000	盈江县国土空间规划“三区三线”最终划定成果
2	永久基本农田	0.0000	盈江县国土空间规划“三区三线”最终划定成果
3	村庄建设边界	0.7013	

1、生态保护红线管控措施:生态保护红线内,自然保护地核心保护区原则上禁止人为活动,其他区域严格禁止开发性、生产性建设活动,在符合现行法律法规前提下,允许零星的原住民在不扩大现有建设用地和耕地规模前提下,修缮生产生活设施,保留生活必需的少量种植、放牧、捕捞、养殖等活动设施。  
2、村庄建设边界管控措施:除上位规划明确的产业用地、基础设施用地以及零星机动指标落地之外,不得在村庄建设边界外新增建设用地。位于村庄建设边界外的现状零星建设用地,通过土地整理、宅基地置换等方式逐渐向村庄建设边界内集中。

规划说明

1、产业发展规划:根据芒面行政村产业发展现状,产业发展布局围绕“一颗米(水稻)、一只蜂(胡峰)、两个果(坚果、草果)、两棵树(西南桦、杉树)”的产业发展的形式,统筹安排一二三产业发展重点和空间,保障新产业、新业态发展用地,并引导产业空间复合高效利用。  
2、人居环境整治目标:实现生活垃圾分类及处置体系全覆盖,全面完成无害化卫生户厕改造,并逐步完善教育、医疗等公共服务设施配套,提升村容村貌,增强村民的幸福感和获得感。在全村真正形成“人人创造优美环境,优美环境人人共享”的良好局面。

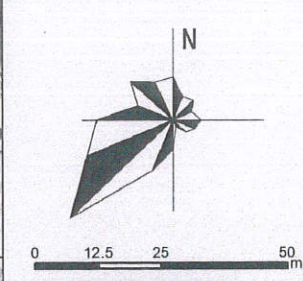
序号	设施类型	设施名称	规模/数量	备注
1	文体设施	村民活动中心	133.06m <sup>2</sup> /1处	现状保留
2		文化室	133.06m <sup>2</sup> /1处	规划新增
3		活动广场	384.41m <sup>2</sup> /1处	规划新增
4		篮球场	350.40m <sup>2</sup> /1处	现状保留
5	给水设施	高位水池	1处	现状保留
6	排水设施	污水处理设施	219.91m <sup>2</sup> /1处	规划新增
7	服务设施	普通停车场	443.57m <sup>2</sup> /1处	规划新增
8		零售商业	57.63m <sup>2</sup> /1处	现状保留
9	电力设施	变压器	1处	现状保留
			1处	提质改造
10	综合防灾设施	消防水池	36.15m <sup>2</sup> /1处	规划新增
11	环卫设施	垃圾收集点	2处	规划新增
12		公共厕所	39.17m <sup>2</sup> /1处	现状保留

图例  
 村域范围线  
 村庄建设边界  
 ◎ 非村委会所在自然村

注:黑色文字标注表示现状设施和项目,红色文字标注表示规划设施和项目。

# 盈江县弄璋镇“农垦分局电力公司汇流电站”多规合一“实用性村庄规划（2021—2035年）

## 电杆厂自然村（集中居民点） 布局规划图



### 规划说明

- 1、村庄类型  
电杆厂自然村为特色保护类村庄。
- 2、底线管控  
基本农田不能占，持续耕种保护好，生态红线要规避。
- 3、农村宅基地布局  
本次规划在集中居民点附近选择合适区域进行规划建设，紧挨集中居民点，地势平坦，与现有村庄联系紧密，便于统筹布局道路交通和公共服务设施。规划共预留农村宅基地2户，其中部分利用其他低效村庄建设用地布局。
- 4、产业项目布局  
规划茶叶加工厂0.1579公顷。
- 5、基础设施和公共服务设施配置  
规划新增消防水池1处，垃圾收集点2处，文化室1处，污水处理设施1处。（例：规划新增消防水池2处，高位水池1处，垃圾收集点4处，文化室1处，老年活动广场1处，污水处理设施2处。）
- 6、道路交通  
规划停车场1处。
- 7、绿地与开敞空间  
规划绿地与开敞空间0.0828公顷，小广场1处。

### 公共服务设施和公用设施配置表

序号	设施类型	设施名称	规模/数量	备注
1	文体设施	村民活动中心	133.06m²/1处	现状保留
2		文化室	133.06m²/1处	规划新增
3		活动广场	384.41m²/1处	规划新增
4		篮球场	350.40m²/1处	现状保留
5	给水设施	高位水池	1处	现状保留
6	排水设施	污水处理设施	219.91m²/1处	规划新增
7	服务设施	普通停车场	443.57m²/1处	规划新增
8		零售商业	57.63m²/1处	现状保留
9	电力设施	变压器	1处	现状保留
10		综合防灾设施	消防水池	36.15m²/1处
11	环卫设施	垃圾收集点	2处	规划新增
12		公共厕所	39.17m²/1处	现状保留

### 近期重点项目表

项目类型	序号	项目名称	主要内容	用地面积 (公顷)	投资规模 (万元)	实施年限	备注
基础设施和公共服务设施配置	1	亮化工程	沿村内主干道安装太阳能路灯3盏	—	0.60	2021—2025	
	2	文化室	新建文化室	0.0133	26.61	2021—2025	
	3	集中停车点	新建普通停车场	0.0444	39.92	2021—2025	
	4	活动广场	新建运动休闲广场	0.0384	42.29	2021—2025	
	5	雨水工程	排水沟渠治理、支砌0.73km	—	7.30	2021—2025	
	6	供水管网	供水管网建设0.73km	—	4.38	2021—2025	
	7	污水处理设施	污水处理设施	0.0220	21.99	2021—2025	
	8	污水管网	铺设污水管道0.75km	—	15.00	2021—2025	
	9	消防设施	新建消防水池	0.0036	3.25	2021—2025	
	10	电力设施	改建1处变压器	—	3.00	2021—2025	
	11	垃圾收集点	规划垃圾收集点2个	—	0.30	2021—2025	
产业发展	12	产业基地建设	规划茶叶加工厂	0.1579	78.94	2021—2025	
边防巩固	13	红旗飘飘工程	安装国旗、党旗11面	—	0.06	2021—2025	
基层党建	14	文化宣传	少数民族文化宣传墙	—	6.00	2021—2025	
总投资					249.64		

注：边境小康村项目统计详见说明书附表

### 图例

- 村庄建设边界
- 村域范围线
- 农村社区服务设施用地
- 公用设施用地
- 商业服务业用地
- 预留宅基地
- 预留宅基地分割线
- 建筑控制区
- 现状道路

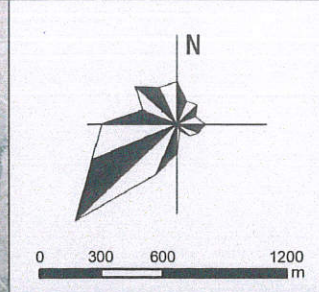
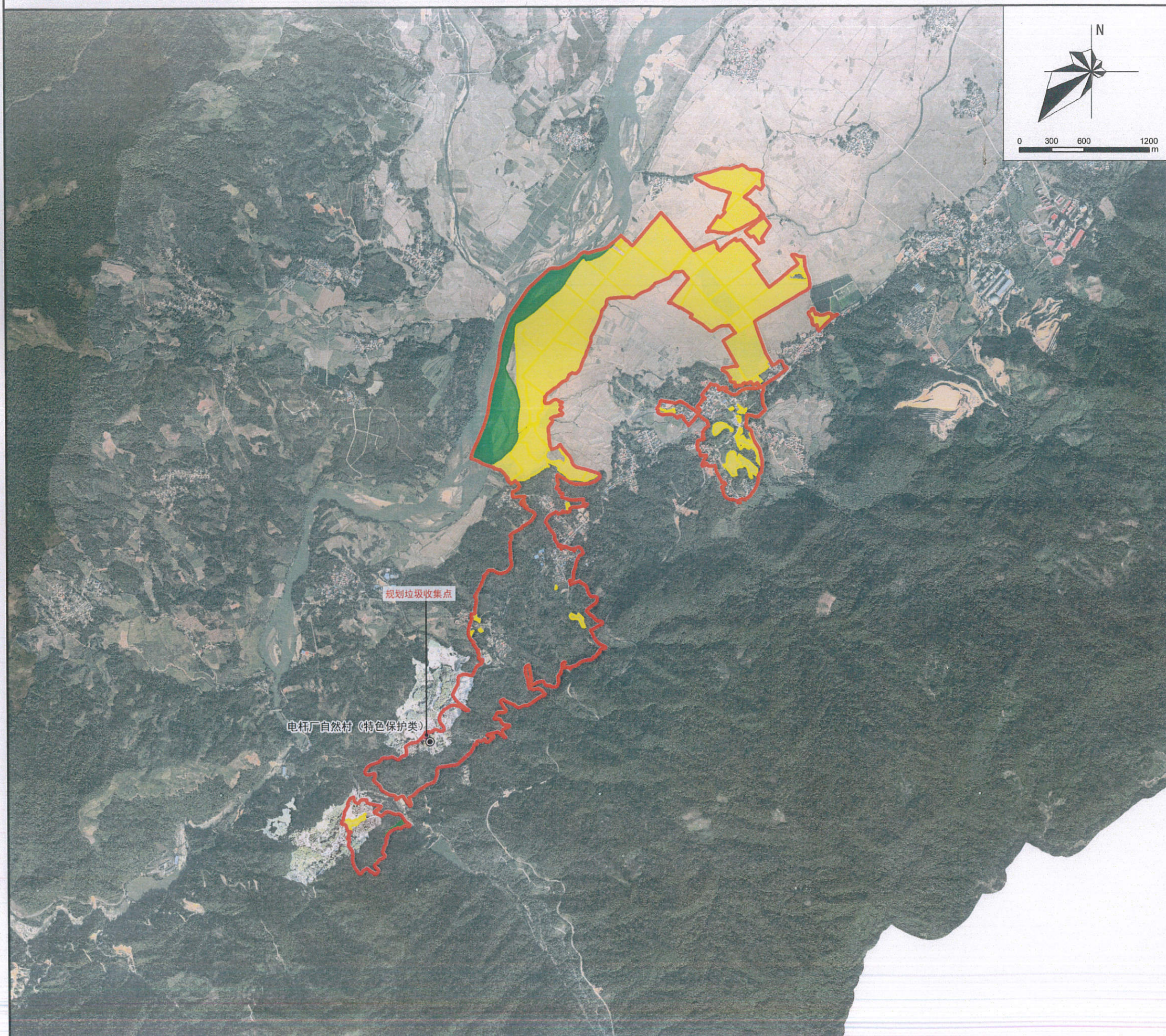
注：黑色文字标注表示现状设施和项目，红色文字标注表示规划设施和项目；用序号标注近期建设项目。

2000国家大地坐标系  
1985国家高程基准

弄璋镇人民政府  
云南开发规划设计院有限公司 制图  
云南图腾信息技术股份有限公司

# 盈江县弄璋镇芒线分场“多规合一”实用性村庄规划(2021—2035年)

## 村域布局规划图



管控边界概况			
序号	指标类型	指标值(公顷)	备注
1	生态保护红线	42.4611	盈江县国土空间规划“三区三线”最新划定成果
2	永久基本农田	238.6703	盈江县国土空间规划“三区三线”最新划定成果
3	村庄建设边界	0.1829	——

规划说明

1、永久基本农田管控措施:永久基本农田经依法划定后,任何单位和个人不得擅自占用或者改变其用途。严格规范永久基本农田上农业生产经营活动,禁止占用永久基本农田从事林果业以及挖塘养鱼、非法取土等破坏耕作层的行为,禁止闲置、荒芜永久基本农田。

2、生态保护红线管控措施:生态保护红线内,自然保护地核心保护区原则上禁止人为活动,其他区域严格禁止开发性、生产性建设活动,在符合现行法律法规前提下,允许零星的原住民在不扩大现有建设用地和耕地规模前提下,修缮生产生活设施,保留生活必需的少量种植、放牧、捕捞、养殖等活动设施。

3、村庄建设边界管控措施:除上位规划明确的产业用地、基础设施用地以及零星机动指标落地之外,不得在村庄建设边界外新增建设用地。位于村庄建设边界外的现状零星建设用地,通过土地整理、宅基地置换等方式逐渐向村庄建设边界内集中。

1、产业发展规划:根据芒线分场产业发展现状,产业发展布局围绕“一颗米(水稻)、一只蜂(胡峰)、两个果(坚果、草果)、两棵树(西南桦、杉树)”的产业发展的形式,统筹安排一二三产业发展重点和空间,保障新产业、新业态发展用地,并引导产业空间复合高效利用。

2、人居环境整治目标:实现生活垃圾分类及处置体系全覆盖,全面完成无害化卫生户厕改造,并逐步完善教育、医疗等公共服务设施配套,提升村容村貌,增强村民的幸福感和获得感。在全村真正形成“人人创造优美环境,优美环境人人共享”良好局面。

村域公共服务设施和公用设施配置表

序号	设施类型	设施名称	规模/数量	备注
1	文体设施	村民活动中心	133.06m <sup>2</sup> /1处	现状保留
2		文化室	133.06m <sup>2</sup> /1处	规划新增
3		活动广场	384.41m <sup>2</sup> /1处	规划新增
4		篮球场	350.40m <sup>2</sup> /1处	现状保留
5	给水设施	高位水池	1处	现状保留
6	排水设施	污水处理设施	219.91m <sup>2</sup> /1处	规划新增
7	服务设施	普通停车场	443.57m <sup>2</sup> /1处	规划新增
8		零售商业	57.63m <sup>2</sup> /1处	现状保留
9	电力设施	变压器	1处	现状保留
			1处	提质改造
10	综合防灾设施	消防水池	36.15m <sup>2</sup> /1处	规划新增
11	环卫设施	垃圾收集点	2处	规划新增
12		公共厕所	39.17m <sup>2</sup> /1处	现状保留

图例

- 永久基本农田
- 生态保护红线
- 村庄建设边界
- 村域范围线
- 非村委会所在自然村

注:黑色文字标注表示现状设施和项目,红色文字标注表示规划设施和项目。

# 盈江县弄璋镇芒线分场“多规合一”实用性村庄规划（2021—2035年）

## 电杆厂自然村（集中居民点） 布局规划图



### 规划说明

- 1、村庄类型  
电杆厂自然村为特色保护类村庄。
- 2、底线管控  
基本农田不能占，持续耕种保护好，生态红线要规避。
- 3、农村宅基地布局  
在集中居民点附近选择合适区域进行规划建设，紧挨集中居民点，地势平坦，与现有村庄联系紧密，便于统筹布局道路交通和公共服务设施。
- 4、基础设施和公共服务设施配置  
规划新增垃圾收集点2处。

### 公共服务设施和公用设施配置表

序号	设施类型	设施名称	规模/数量	备注
1	文体设施	村民活动中心	133.06m <sup>2</sup> /1处	现状保留
2		文化室	133.06m <sup>2</sup> /1处	规划新增
3		活动广场	384.41m <sup>2</sup> /1处	规划新增
4		篮球场	350.40m <sup>2</sup> /1处	现状保留
5	给水设施	高位水池	1处	现状保留
6	排水设施	污水处理设施	219.91m <sup>2</sup> /1处	规划新增
7	服务设施	普通停车场	443.57m <sup>2</sup> /1处	规划新增
8		零售商业	57.63m <sup>2</sup> /1处	现状保留
9	电力设施	变压器	1处	现状保留
10	综合防灾设施	消防水池	36.15m <sup>2</sup> /1处	规划新增
11		垃圾收集点	2处	规划新增
12	环卫设施	公共厕所	39.17m <sup>2</sup> /1处	现状保留

### 近期重点项目表

项目类型	序号	项目名称	主要内容	用地面积 (公顷)	投资规模 (万元)	实施年限	备注
基础设施和公共服务设施配置	1	亮化工程	沿村内主干道安装太阳能路灯3盏	—	0.60	2021—2025	
	2	文化室	新建文化室	0.0133	26.61	2021—2025	
	3	集中停车点	新建普通停车场	0.0444	39.92	2021—2025	
	4	活动广场	新建运动休闲广场	0.0384	42.29	2021—2025	
	5	雨水工程	排水沟渠治理、支砌0.73km	—	7.30	2021—2025	
	6	供水管网	供水管网建设0.73km	—	4.38	2021—2025	
	7	污水处理设施	污水处理设施	0.0220	21.99	2021—2025	
	8	污水管网	铺设污水管道0.75km	—	15.00	2021—2025	
	9	消防设施	新建消防水池	0.0036	3.25	2021—2025	
	10	电力设施	改建1处变压器	—	3.00	2021—2025	
	11	垃圾收集点	规划垃圾收集点2个	—	0.30	2021—2025	
产业发展	12	产业基地建设	规划茶叶加工厂	0.1579	78.94	2021—2025	
边防巩固	13	红旗飘飘工程	安装国旗、党旗11面	—	0.06	2021—2025	
基层党建	14	文化宣传	少数民族文化宣传墙	—	6.00	2021—2025	
总投资					249.64		

注：边境小康村项目统计详见说明书附表

### 图例

- 村庄建设边界
- 村域范围线
- 现状道路

注：黑色文字标注表示现状设施和项目，红色文字标注表示规划设施和项目；用序号标注近期建设项目。

2000国家大地坐标系  
1985国家高程基准

弄璋镇人民政府  
云南开发规划设计院有限公司  
云南图腾信息技术有限公司 制图